

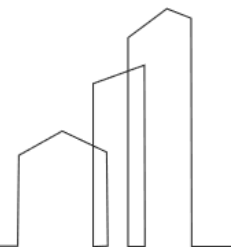
Benetússer

Valencia



Benetússer - Valencia

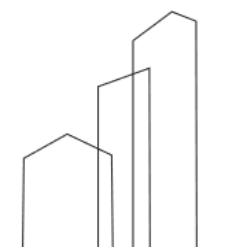
EDIFICIO
GALIS





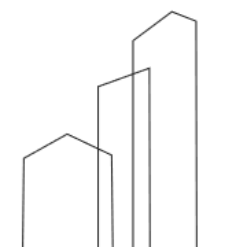
su UBICACIÓN

- En la Plaza la Chapa
- **Antiguas Destilerías Vigarto**
- Calle Francisco Almarche, 7, Benetússer, Valencia
- Ubicado en una amplia plaza
- A pocos metro de la parada de Renfe - Cercanías
- Cerca de **supermercados**
- **Colegios** y guarderías próximas
- Cerca de restaurantes, comercios, farmacias, etc.
- Zona comercial de Alfafar a 10 minutos



e! EDIFICIO

- Diseño integrado en el entorno
- 4 pisos de 2 dormitorios
- 4 pisos de 3 dormitorios
- 1 ático de 3 dormitorios
- 4 áticos de 4 dormitorios
- **Garajes** en planta baja
- **Terrazas enormes** en piso de primera planta
- Todos con **balcones o terraza**
- Áticos dúplex con dormitorios y terrazas en ambas plantas



Benetússer - Valencia

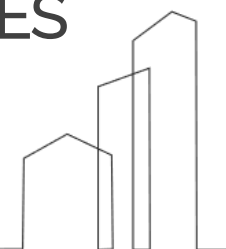
**EDIFICIO
GALIS**

URBANA
DEVELOPER



Las CALIDADES

- Enfocado a la **eficiencia energética**
- Fachadas con **aislamiento** térmico y acústico.
- Ventanales con **punte térmico**, doble vidrio y filtro solar.
- Puerta de entrada **blindada**.
- Materiales de **primera calidad**.
- Instalación de **Aire Acondicionado** por conductos.
- Electrodomésticos marca **Teka** o similar.
- Producción de agua caliente por **aerotermia**.
- **PERSONALIZA TU HOGAR CON MÁS DE 1.000 OPCIONES**



**EDIFICIO
GALIS**

















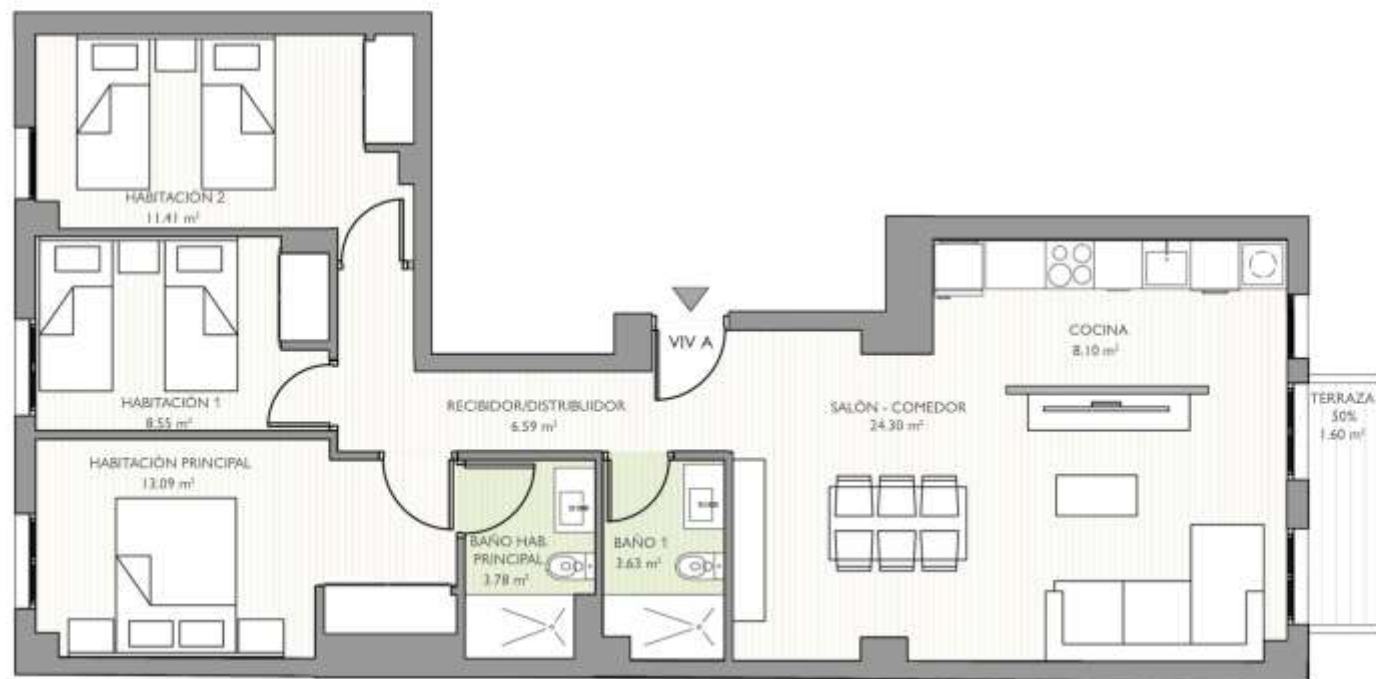
VIVIENDA TIPO A ESC. I
PLANTA 1ª

SUPERFICIE CONSTRUIDA	95.48 m ²
SUPERFICIE CONSTRUIDA + E.C	112.59 m ²
SUPERFICIE ÚTIL	81.05 m ²

Recibidor/Distribuidor	6.59 m ²
Salón-Comedor	24.30 m ²
Cocina	8.10 m ²
Habitación principal	13.09 m ²
Baño hab. principal	3.78 m ²
Habitación 1	8.55 m ²
Habitación 2	11.41 m ²
Baño 1	3.63 m ²
Terraza (50%)	



C/ Francisco Almarche, 7



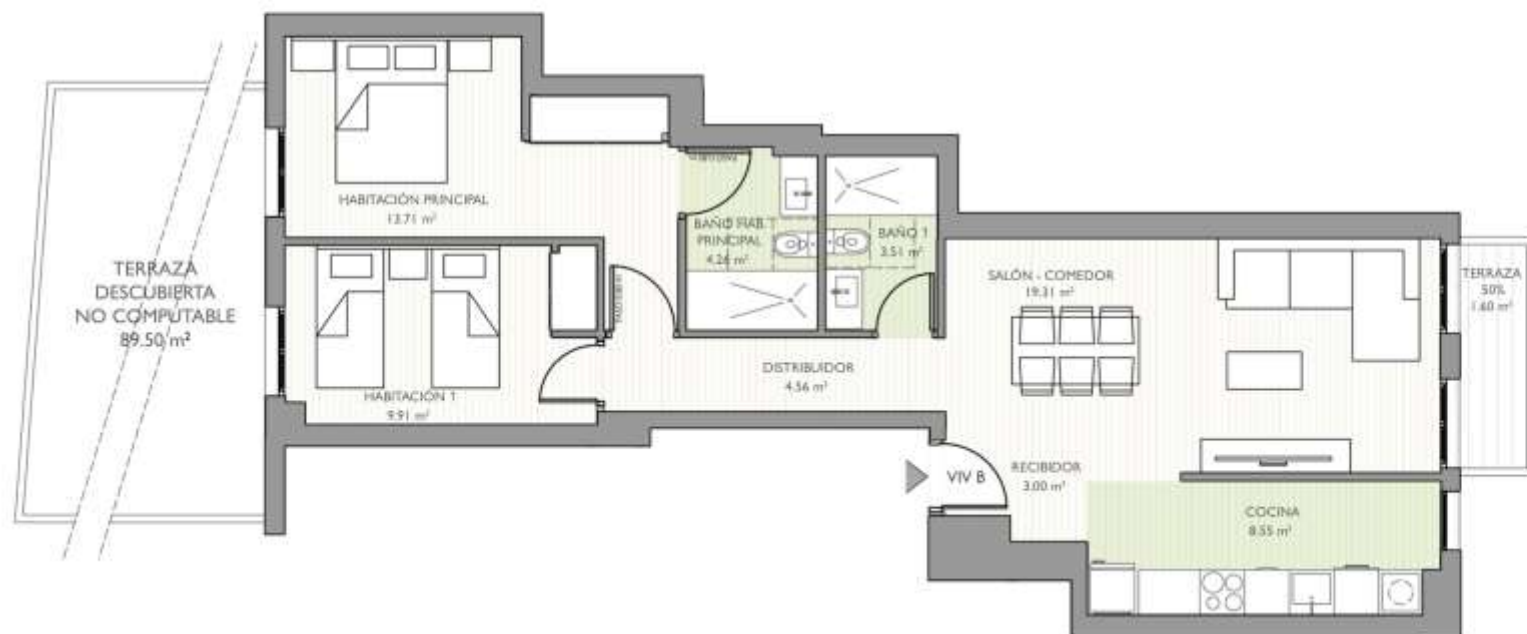
VIVIENDA TIPO A ESC. I
PLANTA 2ª

SUPERFICIE CONSTRUIDA	95.48 m ²
SUPERFICIE CONSTRUIDA + E.C	112.59 m ²
SUPERFICIE ÚTIL	81.05 m ²

Recibidor/Distribuidor	6.59 m ²
Salón-Comedor	24.30 m ²
Cocina	8.10 m ²
Habitación principal	13.09 m ²
Baño hab. principal	3.78 m ²
Habitación 1	8.55 m ²
Habitación 2	11.41 m ²
Baño 1	3.63 m ²
Terraza (50%)	



C/ Francisco Almarché, 7



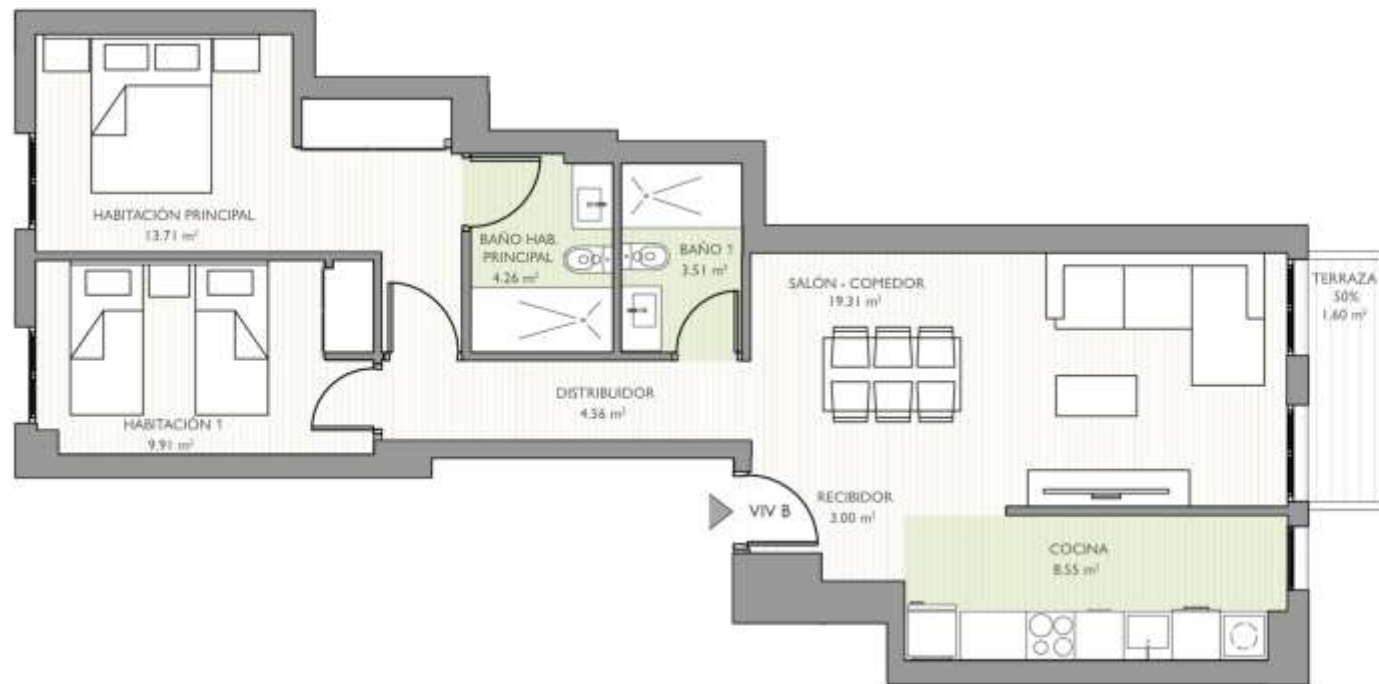
Recibidor	3.00 m ²
Distribuidor	4.56 m ²
Salón-Comedor	19.31 m ²
Cocina	8.55 m ²
Habitación principal	13.71 m ²
Baño hab. principal	4.26 m ²
Habitación I	9.91 m ²
Baño I	3.51 m ²
Terraza (50%)	



VIVIENDA TIPO B ESC. I
PLANTA 1ª

SUPERFICIE CONSTRUIDA	78.91 m ²
SUPERFICIE CONSTRUIDA + E.C	93.05 m ²
SUPERFICIE ÚTIL	68.41 m ²



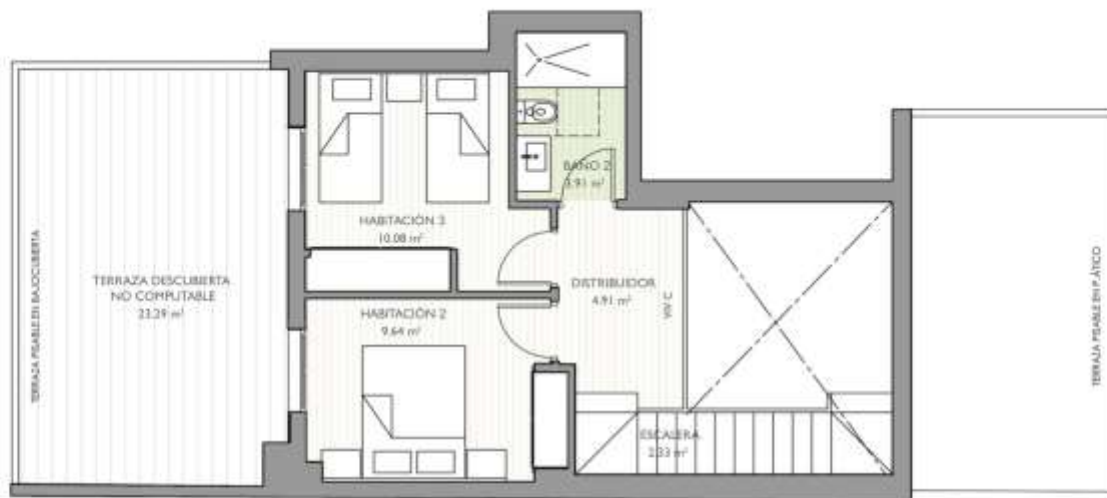


VIVIENDA TIPO B ESC. I
PLANTA 2ª

SUPERFICIE CONSTRUIDA	78.91 m ²
SUPERFICIE CONSTRUIDA + E.C	93.05 m ²
SUPERFICIE ÚTIL	68.41 m ²

Recibidor	3.00 m ²
Distribuidor	4.56 m ²
Salón-Comedor	19.31 m ²
Cocina	8.55 m ²
Habitación principal	13.71 m ²
Baño hab. principal	4.26 m ²
Habitación I	9.91 m ²
Baño I	3.51 m ²
Terraza (50%)	



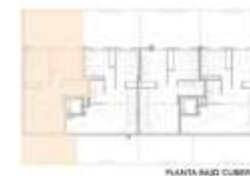


PLANTA ÁTICO	64,95 m ²
Salón-Comedor	33,13 m ²
Cocina	6,54 m ²
Habitación principal	10,09 m ²
Habitación 1	8,55 m ²
Baño 1	3,80 m ²
Baño 2	3,91 m ²
Escalera	2,84 m ²
PLANTA BAJO CUBIERTA	30,87 m ²
Distribuidor	4,91 m ²
Habitación 2	9,64 m ²
Habitación 3	10,08 m ²
Baño 2	3,91 m ²
Escalera	2,33 m ²



VIVIENDA TIPO C ESC. I
PLANTA ÁTICO

SUPERFICIE CONSTRUIDA	114,69 m ²
SUPERFICIE CONSTRUIDA + E.C	135,24 m ²
SUPERFICIE ÚTIL	95,82 m ²





PLANTA ÁTICO	61.56 m ²
Salón-Comedor	28.24 m ²
Cocina	7.02 m ²
Habitación principal	10.21 m ²
Habitación 1	9.75 m ²
Baño 1	3.77 m ²
Escalera	2.57 m ²
PLANTA BAJO CUBIERTA	26.66 m ²
Distribuidor	3.34 m ²
Habitación 2	9.33 m ²
Habitación 3	8.58 m ²
Baño 2	3.34 m ²
Escalera	2.07 m ²



VIVIENDA TIPO D ESC. I
PLANTA ÁTICO

SUPERFICIE CONSTRUIDA	106.85 m ²
SUPERFICIE CONSTRUIDA + E.C.	125.99 m ²
SUPERFICIE ÚTIL	88.22 m ²



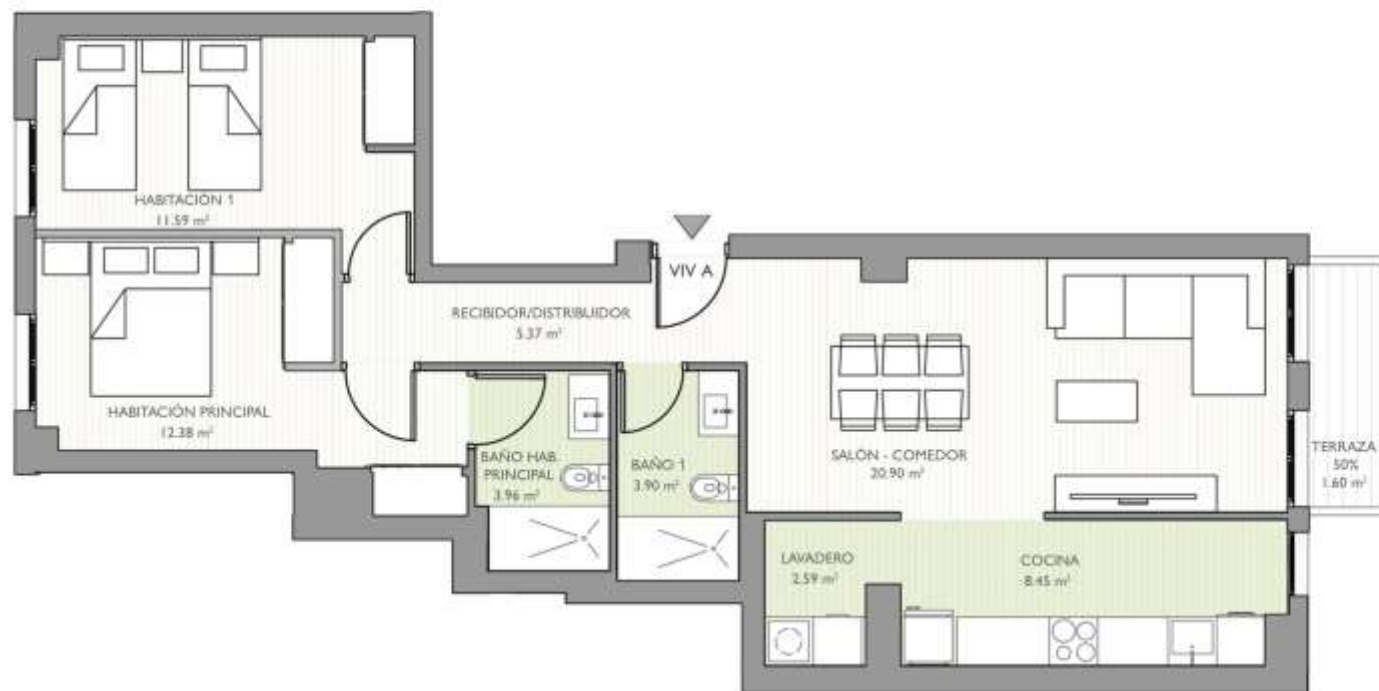


VIVIENDA TIPO A ESC. 2
PLANTA 1ª

SUPERFICIE CONSTRUIDA	83.08 m ²
SUPERFICIE CONSTRUIDA + E.C	97.97 m ²
SUPERFICIE ÚTIL	70.74 m ²

Recibidor/Distribuidor	5.37 m ²
Salón-Comedor	20.90 m ²
Cocina	8.45 m ²
Lavadero	2.59 m ²
Habitación principal	12.38 m ²
Baño hab. principal	3.96 m ²
Habitación I	11.59 m ²
Baño I	3.90 m ²
Terraza (50%)	





Recibidor/Distribuidor	5.37 m ²
Salón-Comedor	20.90 m ²
Cocina	8.45 m ²
Lavadero	2.59 m ²
Habitación principal	12.38 m ²
Baño hab. principal	3.96 m ²
Habitación I	11.59 m ²
Baño I	3.90 m ²
Terraza (50%)	1.60 m ²



VIVIENDA TIPO A ESC. 2
PLANTA 2ª

SUPERFICIE CONSTRUIDA	83.08 m ²
SUPERFICIE CONSTRUIDA + E.C	97.97 m ²
SUPERFICIE ÚTIL	70.74 m ²





VIVIENDA TIPO B ESC. 2
PLANTA 1*

SUPERFICIE CONSTRUIDA	102.51 m ²
SUPERFICIE CONSTRUIDA + E.C	120.88 m ²
SUPERFICIE ÚTIL	87.92 m ²

Recibidor/Distribuidor	9.17 m ²
Salón-Comedor	22.25 m ²
Cocina	8.33 m ²
Habitación principal	14.51 m ²
Baño hab. principal	4.30 m ²
Habitación 1	10.47 m ²
Habitación 2	12.96 m ²
Baño 1	4.33 m ²
Terraza (50%)	



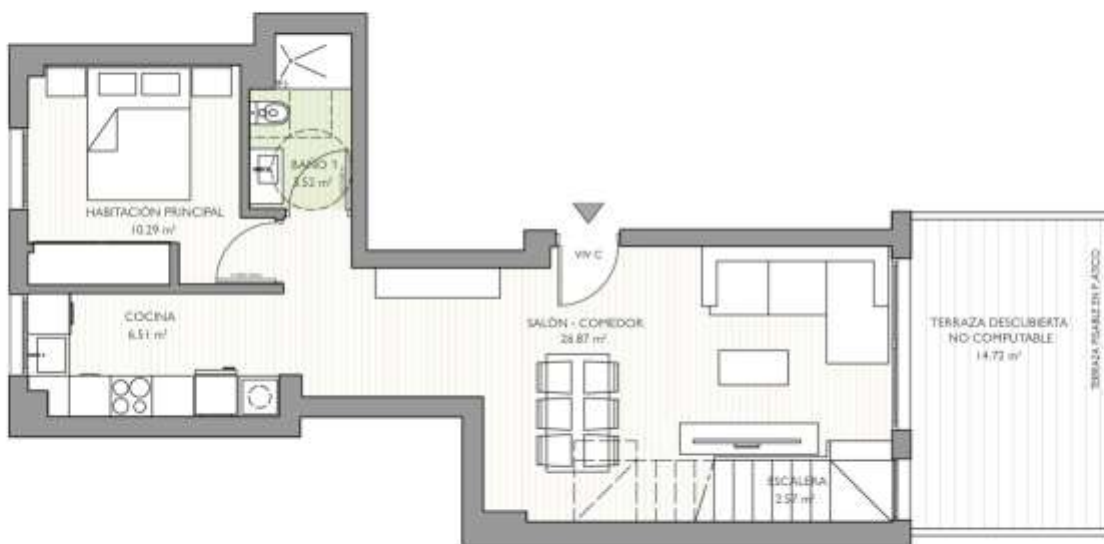


VIVIENDA TIPO B ESC. 2
PLANTA 2ª

SUPERFICIE CONSTRUIDA	102.51 m ²
SUPERFICIE CONSTRUIDA + E.C	120.88 m ²
SUPERFICIE ÚTIL	87.92 m ²

Recibidor/Distribuidor	9.17 m ²
Salón-Comedor	22.25 m ²
Cocina	8.33 m ²
Habitación principal	14.51 m ²
Baño hab. principal	4.30 m ²
Habitación 1	10.47 m ²
Habitación 2	12.96 m ²
Baño 1	4.33 m ²
Terraza (50%)	





PLANTA ÁTICO	49.76 m ²
Salón-Comedor	26.87 m ²
Cocina	6.51 m ²
Habitación principal	10.29 m ²
Baño 1	3.52 m ²
Escala	2.57 m ²
PLANTA BAJO CUBIERTA	30.85 m ²
Distribuidor	4.94 m ²
Habitación 1	9.72 m ²
Habitación 2	10.17 m ²
Baño 2	3.95 m ²
Escala	2.07 m ²



VIVIENDA TIPO C ESC. 2
PLANTA ÁTICO

SUPERFICIE CONSTRUIDA	96.99 m ²
SUPERFICIE CONSTRUIDA + E.C	114.37 m ²
SUPERFICIE ÚTIL	80.61 m ²



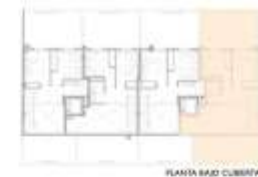


PLANTA ÁTICO	63.40 m ²
Salón-Comedor	25.40 m ²
Cocina	7.50 m ²
Pasillo	2.95 m ²
Habitación principal	11.85 m ²
Habitación 1	8.71 m ²
Baño 1	3.99 m ²
Escalera	3.00 m ²
PLANTA BAJO CUBIERTA	29.51 m ²
Distribuidor	4.13 m ²
Habitación 2	10.31 m ²
Habitación 3	9.33 m ²
Baño 2	3.34 m ²
Escalera	2.40 m ²



VIVIENDA TIPO D ESC. 2
PLANTA ÁTICO

SUPERFICIE CONSTRUIDA	112.30 m ²
SUPERFICIE CONSTRUIDA + E.C	132.42 m ²
SUPERFICIE ÚTIL	92.91 m ²



Urbania Developer somos una promotora con 20 años al servicio de nuestros clientes. Ya hemos entregado más de 900 propiedades a lo largo de estos años, incluso durante la crisis del 2007 continuamos con nuestra actividad. Actualmente estamos promocionando 12 proyectos en Valencia.

Con origen en la Comunidad Valenciana, Urbania Developer se ha convertido en una empresa internacional que ya desarrolla proyectos en 4 países.

En la actualidad tenemos a nivel global , y en diferentes fases de desarrollo, más de 3.000 unidades inmobiliarias en ejecución.

Nuestro compromiso es REINVENTAR EL CONCEPTO INMOBILIARIO, desde el inicio de la idea hasta la entrega, para ofrecer el mejor servicio y producto a nuestros clientes.

Promueve:



**VALPA
HOMES**

urbania.es

96 301 5005

**Gran Via Marques del Turia 43
1ª Planta 46005
Valencia, España**

Comercializa:



Diseño y dirección:

Patronos de:



Las ilustraciones aquí presentadas en este documento contienen elementos de apreciación estética e ilustrativas, que son interpretaciones del arquitecto y del diseñador; por lo cual, no comprometen a la promotora. Los diseños, información y precios pueden variar sin previo aviso.