

NIVELES: 1, 2 Y 3.
 PORTALES: 5, 8 Y 12.

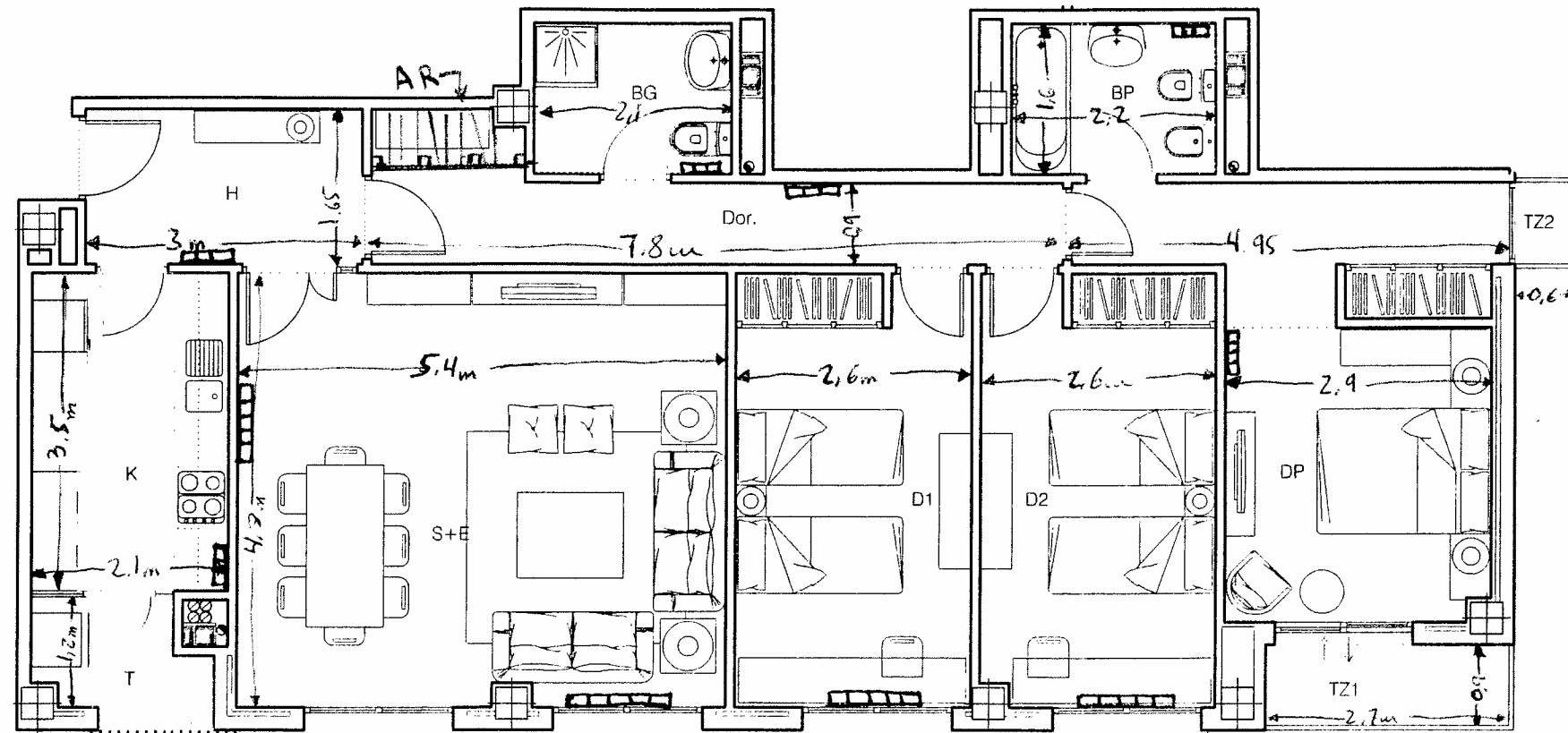
PORTAL 12 1°C

VIVIENDA TIPO 3-C

3-C

CANTIDAD:

9



H	HALL	5.35 M2
K	COCINA	7.65 M2
S+E	SALON - COMEDOR	25.95 M2
Dor.	PASILLO DISTRIBUIDOR	8.25 M2
BG	BAÑO GENERAL	3.70 M2
D1	DORMITORIO 1	12.50 M2
D2	DORMITORIO 2	12.40 M2
DP	DORMITORIO PADRES	15.40 M2
BP	BAÑO PADRES	3.85 M2
TOTAL SUP. UTIL CERRADA INTERIOR		95.05 M2
T	TENEDERO (2,40 M2 50%)	1.20 M2
TZ1	TERRAZA 1 (2,50 M2 50%)	1.25 M2
TZ2	TERRAZA 2 (0,70 M2 50%)	0.35 M2
TOTAL SUP. UTIL EXTERIOR		2.80 M2

TOTAL SUPERFICIE UTIL	97.85 M2
-----------------------	----------

TOTAL SUPERFICIE CONSTRUIDA	126.80 M2
-----------------------------	-----------

NOTA:

Plano orientativo, sujeto a modificaciones técnicas y urbanísticas. Las superficies que figuran en los mismos son orientativas. El nivelado de las diferentes estancias y de la cocina no está incluido.



TITULO	VIVIENDA TIPO 3-C	MAYO 2006
ESCALA	1/75	

VIVIENDA TIPO 3-C 1/75

JULIO TOUZA Y ASOCIADOS S.L.
 ESTUDIO DE ARQUITECTURA Y URBANISMO
 ALERABIA N. 17 28010 MADRID

martinsa

PROYECTO DE PLANO DE VIVIENDA TIPO 3-C

CONTROL 1