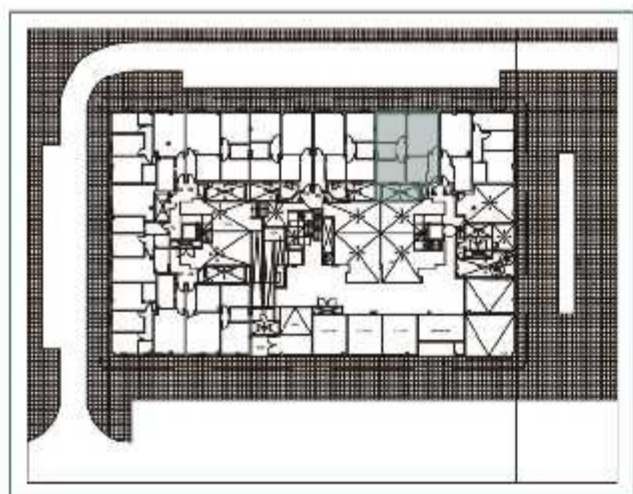


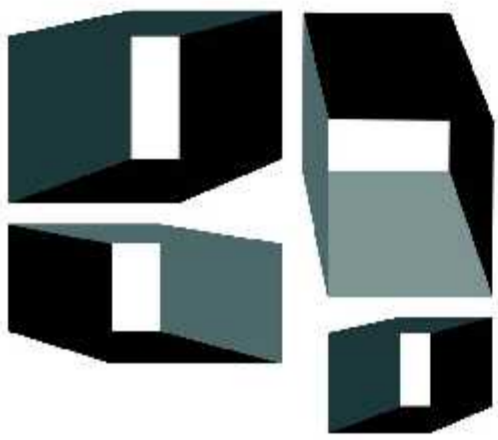
# EDIFICIO PARQUENORTE 2

## ESCALERA 3. PLANTA BAJA. VIVIENDA H

Superficie útil vivienda 63.27 m<sup>2</sup>



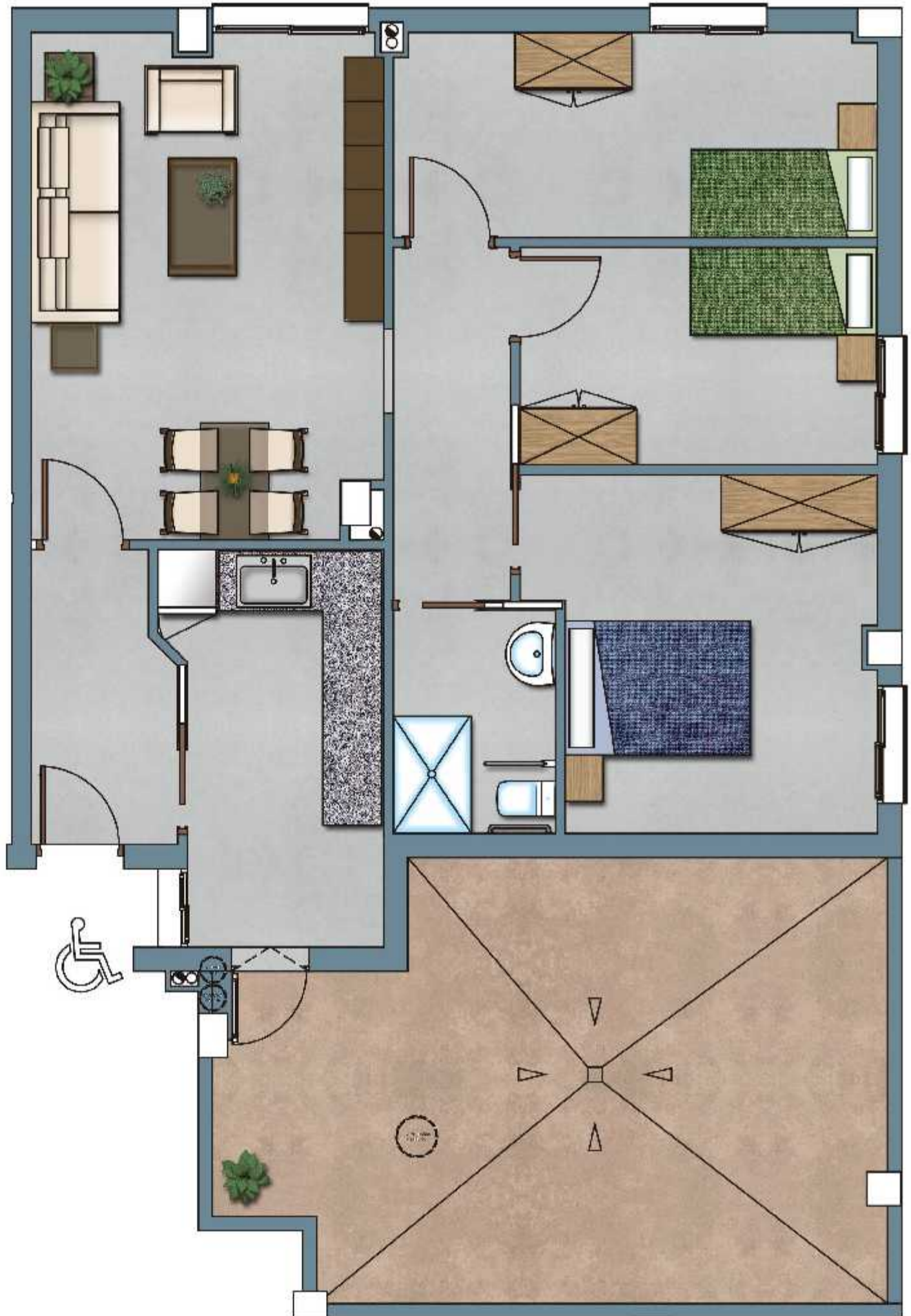
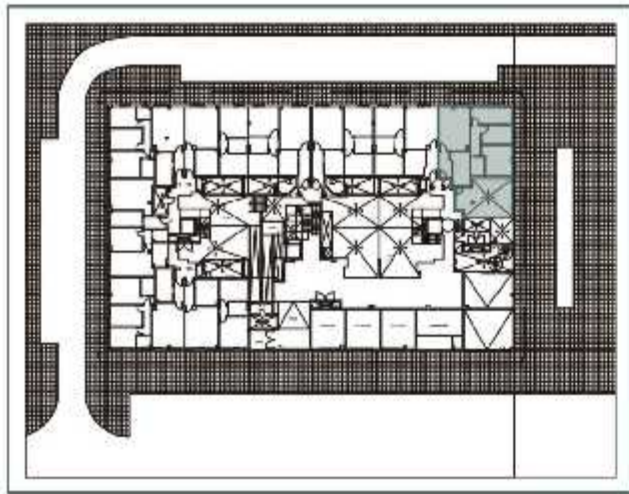




# EDIFICIO PARQUENORTE 2

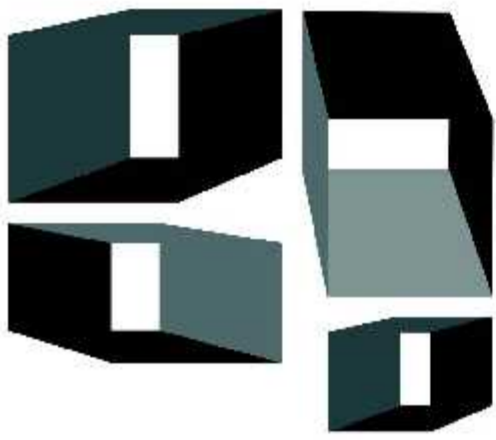
## ESCALERA 3. PLANTA BAJA. VIVIENDA I

Superficie útil vivienda 70.00 m<sup>2</sup>



R&P

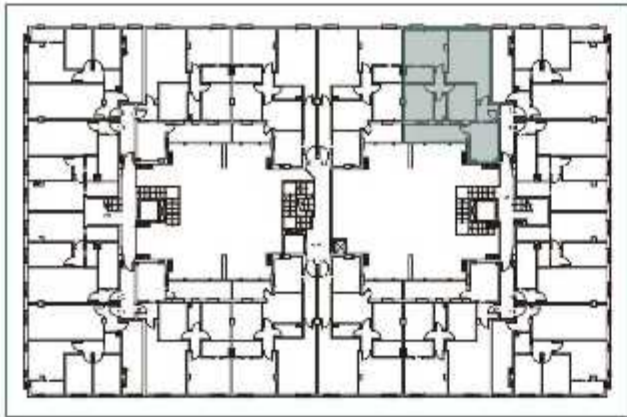




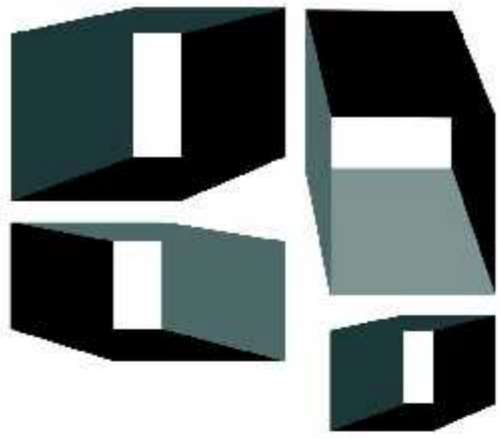
# EDIFICIO PARQUENORTE 2

## ESCALERA 3. PLANTA 1ª. VIVIENDA K

Superficie útil vivienda 68.50 m<sup>2</sup>





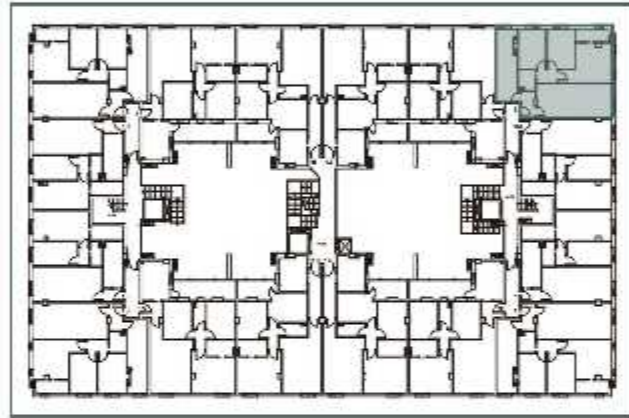


# EDIFICIO PARQUENORTE 2

## ESCALERA 3. PLANTA 1ª. VIVIENDA L

Superficie útil vivienda

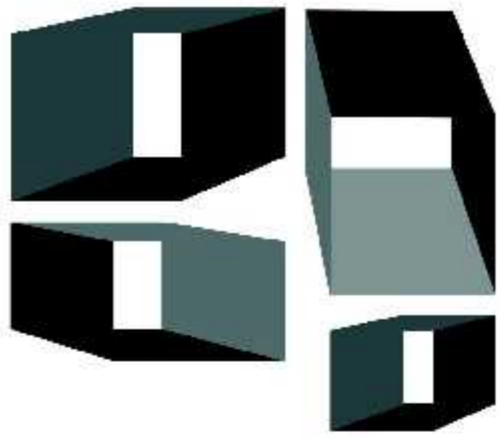
69.37 m<sup>2</sup>



EL PRESENTE DOCUMENTO ES DE CARÁCTER INFORMATIVO Y PODRÁ EXPERIMENTAR VARIACIONES POR EXIGENCIAS TÉCNICAS, JURÍDICAS Y/O EXIGENCIAS MUNICIPALES. LAS SUPERFICIES EXPRESADAS SON APROXIMADAS, PUDIENDO EXPERIMENTAR MODIFICACIONES POR RAZONES DE ÍNDOLE TÉCNICA EN EL DESARROLLO DE LA EJECUCIÓN DE LAS OBRAS. LAS DIMENSIONES DE PILARES, SITUACIÓN DE BAJANTES Y CONDUCTOS DE VENTILACIÓN AL IGUAL QUE LAS DIMENSIONES Y POSICIÓN DE HUECOS NO ES DEFINITIVA. LOS BIROS DE LAS PUERTAS Y LA DISTRIBUCIÓN DE LOS APARATOS SANITARIOS Y ELECTRODOMÉSTICOS DE LAS COCINAS NO SON VINCULANTES. EL MOBILIARIO ES SOLO A TÍTULO INFORMATIVO.





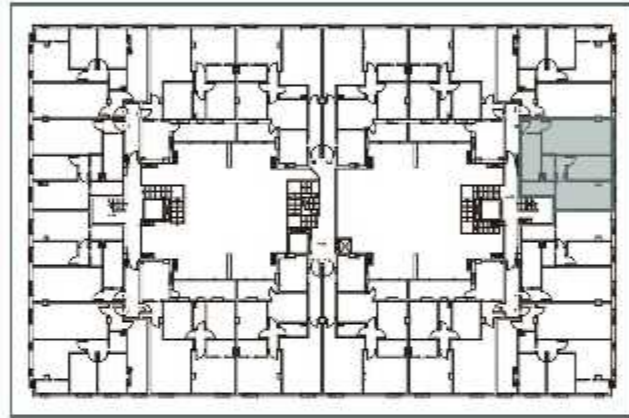


# EDIFICIO PARQUENORTE 2

## ESCALERA 3. PLANTA 1ª. VIVIENDA M

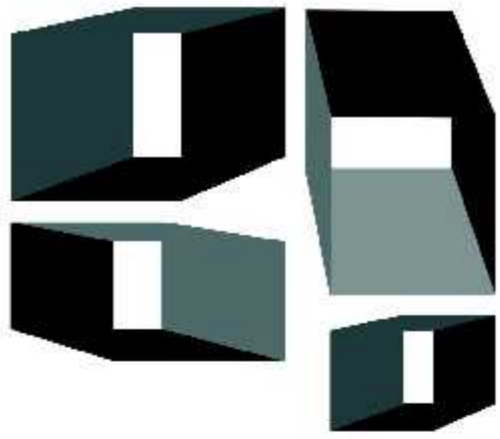
Superficie útil vivienda

54.13 m<sup>2</sup>



EL PRESENTE DOCUMENTO ES DE CARÁCTER INFORMATIVO Y PODRÁ EXPERIMENTAR VARIACIONES POR EXIGENCIAS TÉCNICAS, JURÍDICAS Y/O EXIGENCIAS MUNICIPALES. LAS SUPERFICIES EXPRESADAS SON APROXIMADAS, PUDIENDO EXPERIMENTAR MODIFICACIONES POR RAZONES DE ÍNDOLE TÉCNICA EN EL DESARROLLO DE LA EJECUCIÓN DE LAS OBRAS. LAS DIMENSIONES DE PILARES, SITUACIÓN DE BAJANTES Y CONDUCTOS DE VENTILACIÓN, ASÍ COMO LAS DIMENSIONES Y POSICIÓN DE HUECOS NO ES DEFINITIVA. LOS BIROS DE LAS PUERTAS Y LA DISTRIBUCIÓN DE LOS APARATOS SANITARIOS Y ELECTRODOMÉSTICOS DE LAS COCINAS NO SON VINCULANTES. EL MOBILIARIO ES SOLO AJERENTE A TÍTULO INFORMATIVO.



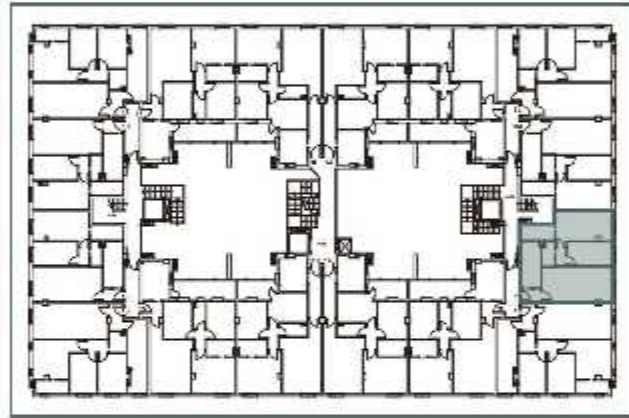


# EDIFICIO PARQUENORTE 2

## ESCALERA 3. PLANTA 1ª. VIVIENDA N

Superficie útil vivienda

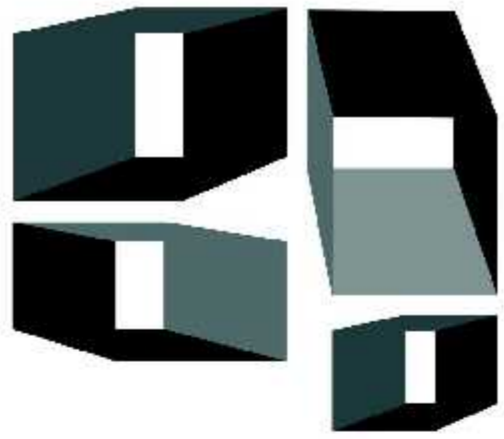
54.13 m<sup>2</sup>



EL PRESENTE DOCUMENTO ES DE CARÁCTER INFORMATIVO Y PODRÁ EXPERIMENTAR VARIACIONES POR EXIGENCIAS TÉCNICAS, JURÍDICAS Y/O EXIGENCIAS MUNICIPALES. LAS SUPERFICIES EXPRESADAS SON APROXIMADAS, PUDIENDO EXPERIMENTAR MODIFICACIONES POR RAZONES DE ÍNDOLE TÉCNICA EN EL DESARROLLO DE LA EJECUCIÓN DE LAS OBRAS. LAS DIMENSIONES DE PILARES, SITUACIÓN DE BAJANTES Y CONDUCTOS DE VENTILACIÓN, ASÍ COMO LAS DIMENSIONES Y POSICIÓN DE HUECOS NO ES DEFINITIVA. LOS GIROS DE LAS PUERTAS Y LA DISTRIBUCIÓN DE LOS APARATOS SANITARIOS Y ELECTRODOMÉSTICOS DE LAS COCINAS NO SON VINCULANTES. EL MOBILIARIO ES SOLO AYUDANTE A TÍTULO INFORMATIVO.





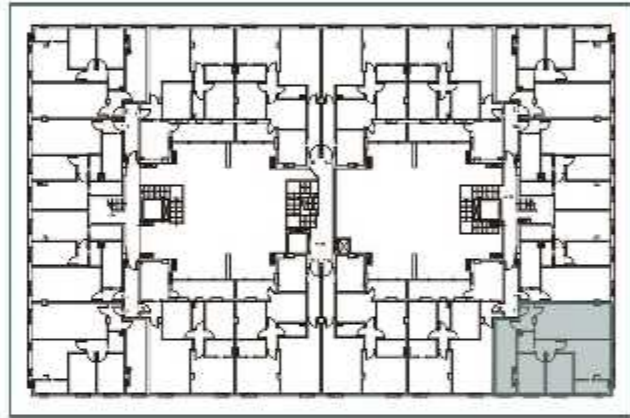


# EDIFICIO PARQUENORTE 2

## ESCALERA 3. PLANTA 1ª. VIVIENDA 0

Superficie útil vivienda

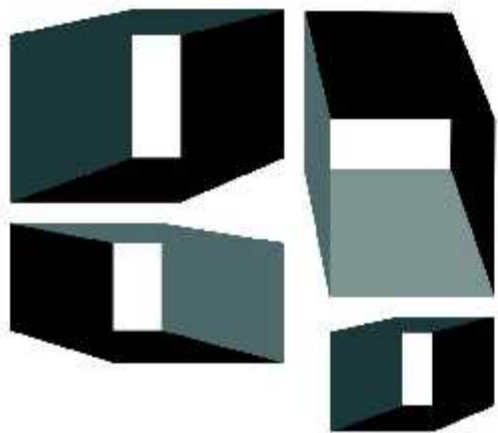
69.37 m<sup>2</sup>



EL PRESENTE DOCUMENTO ES DE CARÁCTER INFORMATIVO Y PODRÁ EXPERIMENTAR VARIACIONES POR EXIGENCIAS TÉCNICAS, JURÍDICAS Y/O EXIGENCIAS MUNICIPALES. LAS SUPERFICIES EXPRESADAS SON APROXIMADAS, PUDIENDO EXPERIMENTAR MODIFICACIONES POR RAZONES DE INDOLE TÉCNICA EN EL DESARROLLO DE LA EJECUCIÓN DE LAS OBRAS. LAS DIMENSIONES DE PLARES, SITUACIÓN DE BALANES Y CONDUCTOS DE VENTILACIÓN AL IGUAL QUE LAS DIMENSIONES Y POSICIÓN DE huecos NO ES DEFINITIVA. LOS GIROS DE LAS PUERTAS Y LA DISTRIBUCIÓN DE LOS APARATOS SANITARIOS Y ELECTRODOMÉSTICOS DE LAS COCINAS NO SON VINCULANTES. EL MOBILIARIO ES SOLO A TÍTULO INFORMATIVO.



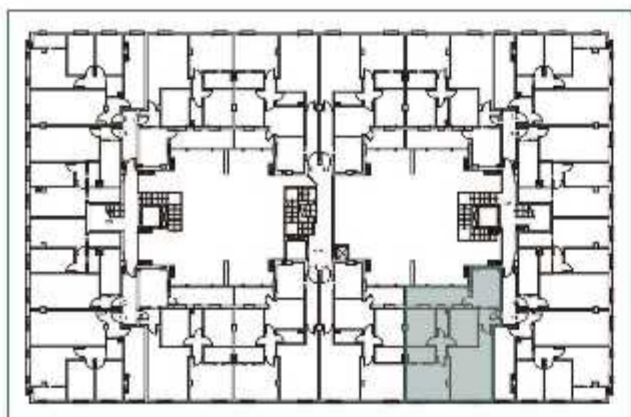




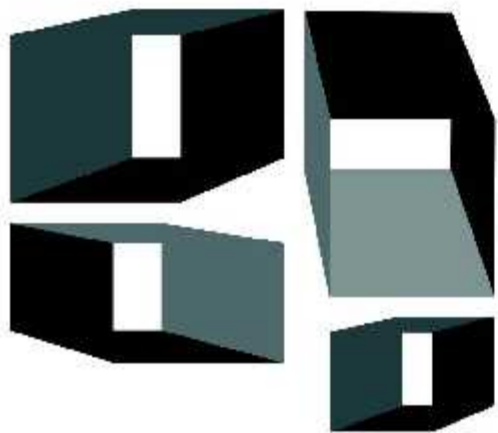
# EDIFICIO PARQUENORTE 2

## ESCALERA 3. PLANTA 1ª. VIVIENDA P

Superficie útil vivienda 68.50 m<sup>2</sup>





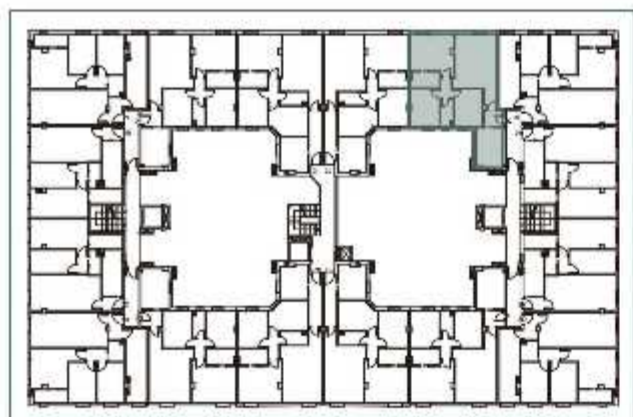


# EDIFICIO PARQUENORTE 2

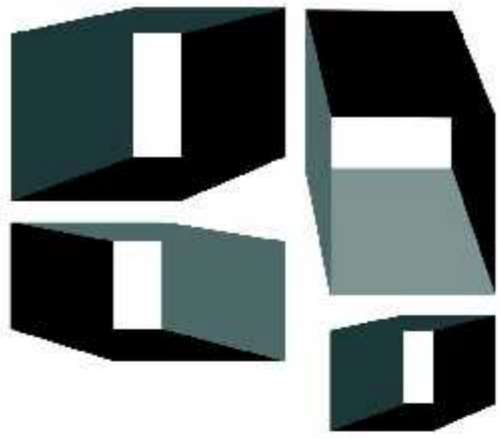
## ESCALERA 3. PLANTA 2ª, 3ª, 4ª, 5ª Y 6ª. VIVIENDA K

Superficie útil vivienda

64.23 m<sup>2</sup>





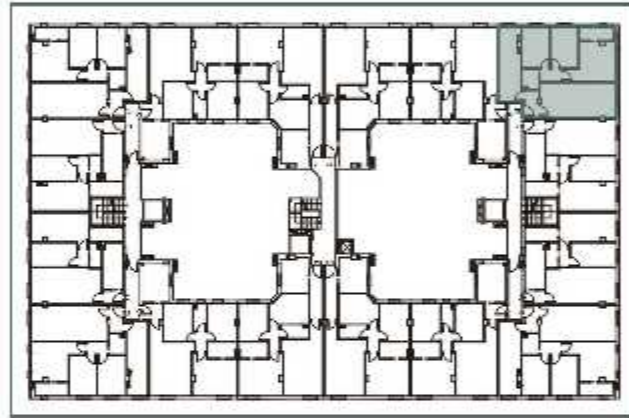


# EDIFICIO PARQUENORTE 2

## ESCALERA 3. PLANTA 2ª, 3ª, 4ª, 5ª Y 6ª. VIVIENDA L

Superficie útil vivienda

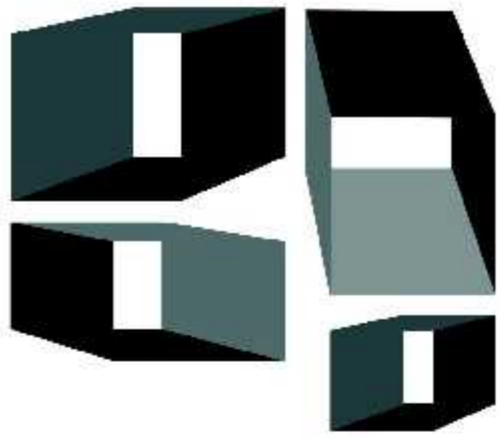
69.37 m<sup>2</sup>



EL PRESENTE DOCUMENTO ES DE CARÁCTER INFORMATIVO Y PODRÁ EXPERIMENTAR VARIACIONES POR EXIGENCIAS TÉCNICAS, JURÍDICAS Y/O EXIGENCIAS MUNICIPALES. LAS SUPERFICIES EXPRESADAS SON APROXIMADAS, PUDIENDO EXPERIMENTAR MODIFICACIONES POR RAZONES DE ÍNDOLE TÉCNICA EN EL DESARROLLO DE LA EJECUCIÓN DE LAS OBRAS. LAS DIMENSIONES DE PILARES, SITUACIÓN DE BAJANTES Y CONDUCTOS DE VENTILACIÓN AL IGUAL QUE LAS DIMENSIONES Y POSICIÓN DE HUECOS NO ES DEFINITIVA. LOS GIROS DE LAS PUERTAS Y LA DISTRIBUCIÓN DE LOS APARATOS SANITARIOS Y ELECTRODOMÉSTICOS DE LAS COCINAS NO SON VINCULANTES. EL MOBILIARIO ES SOLO AYUDANTE A TÍTULO INFORMATIVO.





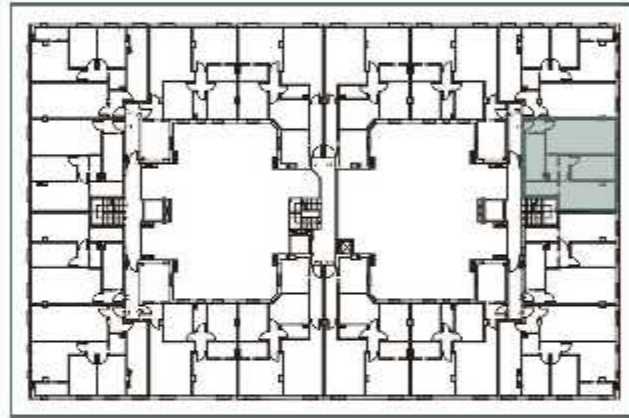


# EDIFICIO PARQUENORTE 2

## ESCALERA 3. PLANTA 2ª, 3ª, 4ª, 5ª Y 6ª. VIVIENDA M

Superficie útil vivienda

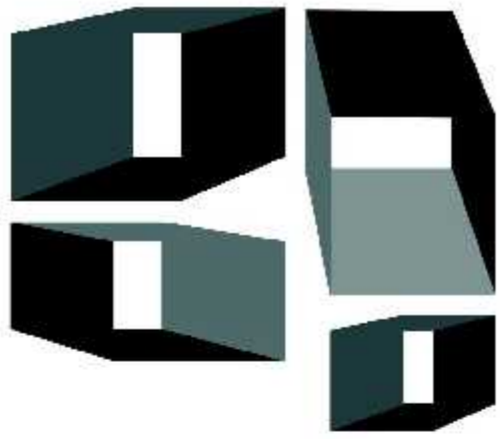
54.13 m<sup>2</sup>



EL PRESENTE DOCUMENTO ES DE CARÁCTER INFORMATIVO Y PODRÁ EXPERIMENTAR VARIACIONES POR EXIGENCIAS TÉCNICAS, JURÍDICAS Y/O EXIGENCIAS MUNICIPALES. LAS SUPERFICIES EXPRESADAS SON APROXIMADAS, PUDIENDO EXPERIMENTAR MODIFICACIONES POR RAZONES DE ÍNDOLE TÉCNICA EN EL DESARROLLO DE LA EJECUCIÓN DE LAS OBRAS. LAS DIMENSIONES DE PILARES, SITUACIÓN DE BAJANTES Y CONDUCTOS DE VENTILACIÓN, ASÍ COMO LAS DIMENSIONES Y POSICIÓN DE HUECOS NO ES DEFINITIVA. LOS GIROS DE LAS PUERTAS Y LA DISTRIBUCIÓN DE LOS APARATOS SANITARIOS Y ELECTRODOMÉSTICOS DE LAS COCINAS NO SON VINCULANTES. EL MOBILIARIO ES SOLO ARVENTE A TÍTULO INFORMATIVO.





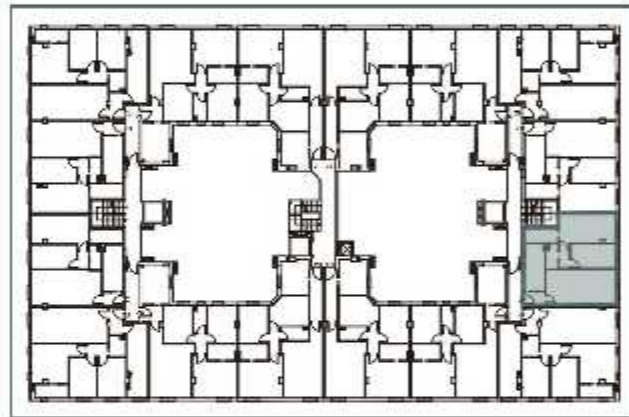


# EDIFICIO PARQUENORTE 2

## ESCALERA 3. PLANTA 2ª, 3ª, 4ª, 5ª Y 6ª. VIVIENDA N

Superficie útil vivienda

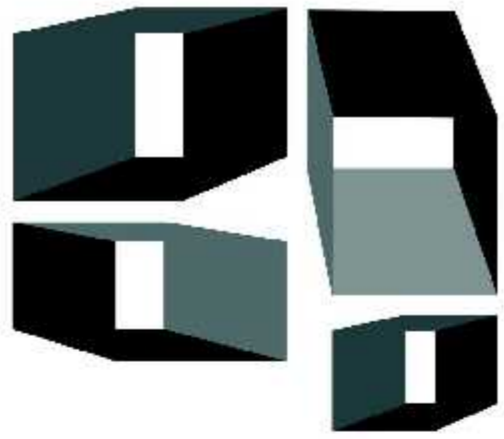
54.13 m<sup>2</sup>



EL PRESENTE DOCUMENTO ES DE CARÁCTER INFORMATIVO Y PODRÁ EXPERIMENTAR VARIACIONES POR EXIGENCIAS TÉCNICAS, JURÍDICAS Y/O EXIGENCIAS MUNICIPALES. LAS SUPERFICIES EXPRESADAS SON APROXIMADAS, PUDIENDO EXPERIMENTAR MODIFICACIONES POR RAZONES DE ÍNDOLE TÉCNICA EN EL DESARROLLO DE LA EJECUCIÓN DE LAS OBRAS. LAS DIMENSIONES DE PILARES, SITUACIÓN DE BAJANTES Y CONDUCTOS DE VENTILACIÓN, ASÍ COMO LAS DIMENSIONES Y POSICIÓN DE HUECOS NO ES DEFINITIVA. LOS GIROS DE LAS PUERTAS Y LA DISTRIBUCIÓN DE LOS APARATOS SANITARIOS Y ELECTRODOMÉSTICOS DE LAS COCINAS NO SON VINCULANTES. EL MOBILIARIO ES SOLO ARVENTE A TÍTULO INFORMATIVO.





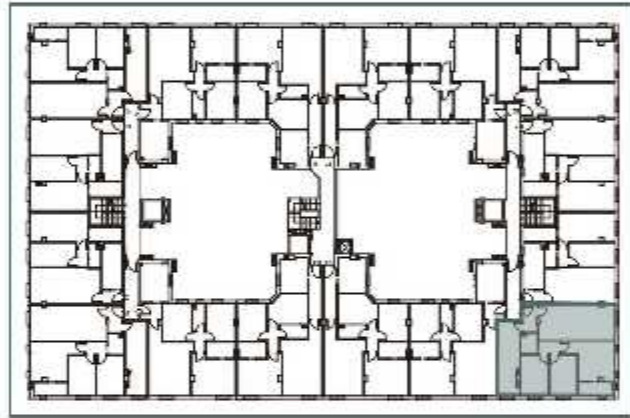


# EDIFICIO PARQUENORTE 2

## ESCALERA 3. PLANTA 2ª, 3ª, 4ª, 5ª Y 6ª. VIVIENDA O

Superficie útil vivienda

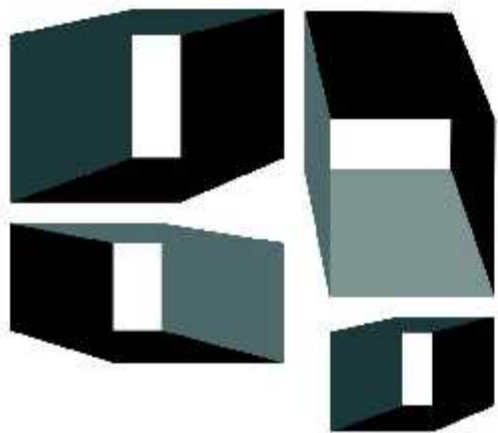
69.37 m<sup>2</sup>



EL PRESENTE DOCUMENTO ES DE CARÁCTER INFORMATIVO Y PODRÁ EXPERIMENTAR VARIACIONES POR EXIGENCIAS TÉCNICAS, JURÍDICAS Y/O EXIGENCIAS MUNICIPALES. LAS SUPERFICIES EXPRESADAS SON APROXIMADAS, PUDIENDO EXPERIMENTAR MODIFICACIONES POR RAZONES DE INDOLE TÉCNICA EN EL DESARROLLO DE LA EJECUCIÓN DE LAS OBRAS. LAS DIMENSIONES DE PLARES, SITUACIÓN DE BALANES Y CONDUCTOS DE VENTILACIÓN AL IGUAL QUE LAS DIMENSIONES Y POSICIÓN DE huecos Y/O ES DEFINITIVA. LOS GIROS DE LAS PUERTAS Y LA DISTRIBUCIÓN DE LOS APARATOS SANITARIOS Y ELECTRODOMÉSTICOS DE LAS COCINAS NO SON VINCULANTES. EL MOBILIARIO ES SOLO A TÍTULO INFORMATIVO.







# EDIFICIO PARQUENORTE 2

## ESCALERA 3. PLANTA 2ª, 3ª, 4ª, 5ª Y 6ª. VIVIENDA P

Superficie útil vivienda

64.23 m<sup>2</sup>

