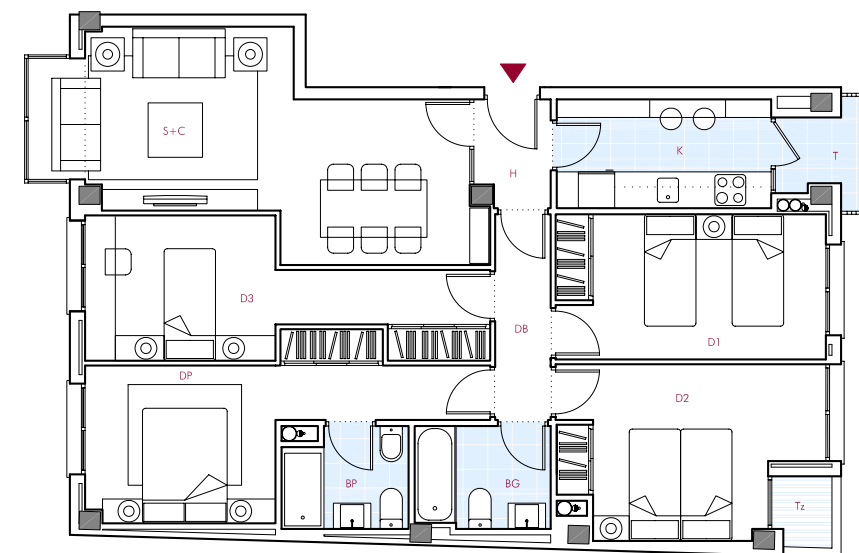


VIVIENDA TIPO 3 4D (3D + 1)
5 unidades (Plantas 1ª a 5ª)

K	COCINA	7.00 M2
S+C	SALON - COMEDOR	30.20 M2
H	HALL	2.20 M2
DB	DISTRIBUIDOR	3.20 M2
BG	BAÑO GENERAL	3.75 M2
D1	DORMITORIO 1	10.70 M2
D2	DORMITORIO 2	11.20 M2
BP	BAÑO PRINCIPAL	3.45 M2
DP	DORMITORIO PRINCIPAL+Vor	15.30M2
T	TENEDERO (2.30M2 AL 50%)	1.15M2
Tz	TERRAZA (1.10M2 AL 50%)	0.55M2
TOTAL SUPERFICIE UTIL (APROX.)		88.70 M2
TOTAL SUP. CONST. (APROX.)		109.95 M2

* Documento informativo de carácter comercial
sujeto a variaciones por motivos de proyecto y ajuste
en obra.



VARIANTE 4 DORMITORIOS

SALON - COMEDOR	20.65 M2
DORMITORIO 3	11.70 M2
DORMITORIO PRINCIPAL+Vor	12.55M2
TOTAL SUPERFICIE UTIL (APROX.)	88.40 M2