

Este documento (tanto su parte gráfica como los datos referidos a superficies) tiene carácter meramente orientativo, sin perjuicio de la información más exacta contenida en la documentación técnica del edificio. Todo el mobiliario que se muestra en este plano, incluido el de la cocina, se ha incluido a efectos meramente orientativos y decorativos.

VIVIENDA TIPO
CHALET NÚMERO 1



QUABIT LAS QUINTAS
DEL CAÑAVERAL

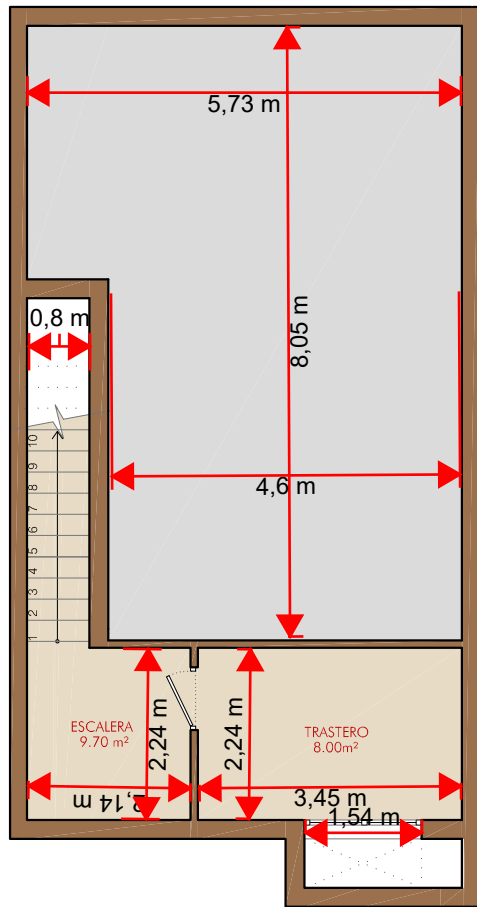
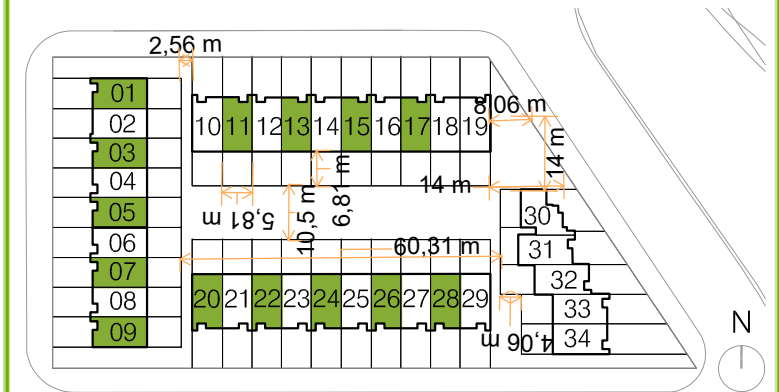


Cuadro de superficies

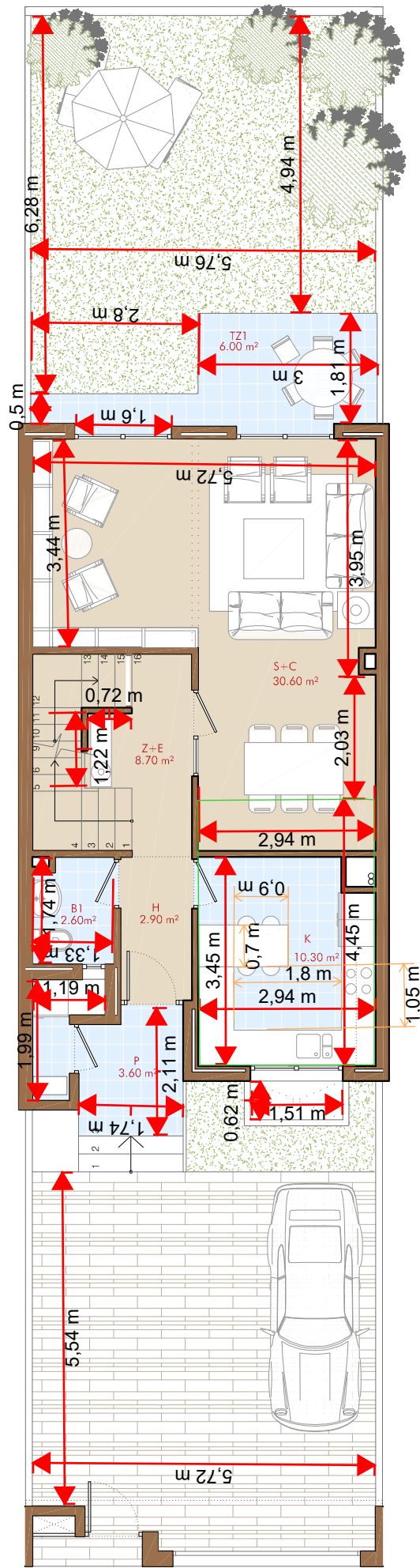
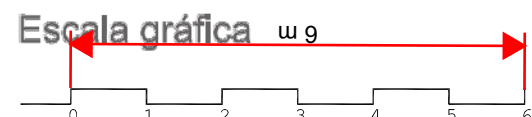
Sup. Construida Viv. Computable VPP.....126,90 m²
 Sup. Útil Interior Viv. Computable VPP....111,00 m²
 Sup. Útil Exterior Viv. Computable VPP.....1,80 m²
 Total Sup. Útil Viv. Computable VPP.....112,80 m²
 Total Sup. Útil Computable VPP.....120,80 m²

NOTA: La vivienda cuenta con unos espacios exteriores de terrazas de 9,60 m²

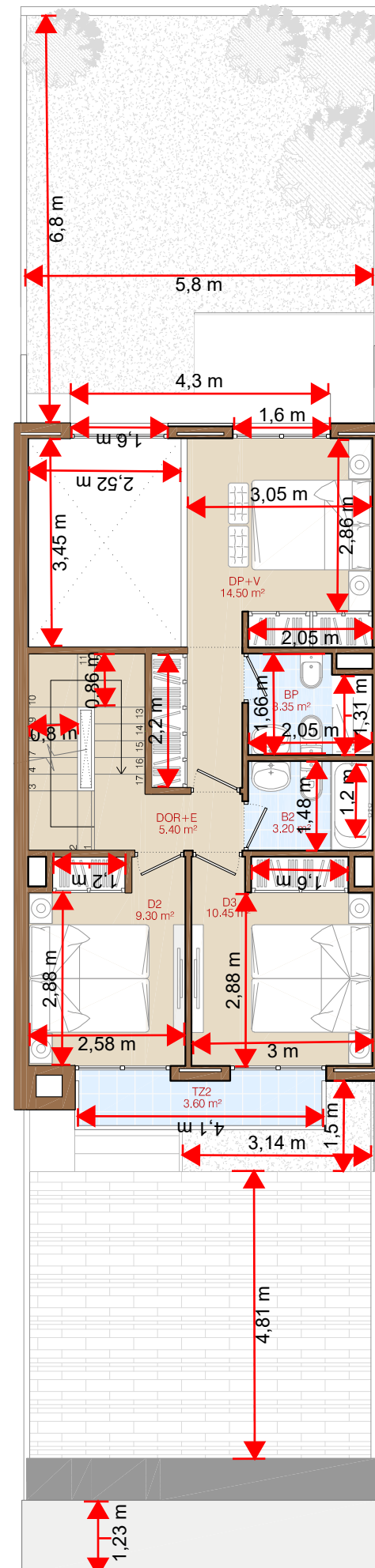
Plano de situación



Planta Sótano



Planta Baja



Planta Primera