

Gama Comercial **Mr.SLIM**

Unidades de conductos PEAD

Serie PEAD-RP**JAQ

Tecnología
REPLACE

REFRIGERANTE
R410A

**BOMBA
DRENAJE**

Control
Volumen Aire


Filtro
Larga Duración

 **AUTO**



Máxima adaptabilidad a cualquier ambiente

Las unidades interiores de conductos PEAD se integran perfectamente en todo tipo de ambientes y se adaptan a cualquier espacio y/o necesidad. Gracias a sus reducidas dimensiones de tan sólo 250 mm de alto, la serie PEAD se posiciona como una de las series de conductos más compactas del mercado, lo que la convierte en la solución ideal para climatizar.

- Bomba de drenaje incluida.
- Presión estática de hasta 150Pa.
- Mínimo nivel sonoro desde 23dB(A)
- Regulación de la presión y el caudal a través de entrada analógica.
- Bajo perfil, tan solo 250mm.

La serie de conductos PEAD ofrece una **altura** muy reducida de tan **solo 250 mm** que junto a las prestaciones más avanzadas, **facilita su instalación** y ofrece **máxima adaptabilidad** a cualquier ambiente. Además, los conductos, proporcionan máximo **CONFORT** gracias a la elevada **reducción de los niveles sonoros**.

Tamaño más reducido

El diseño de los conductos PEAD **reduce** considerablemente **todo su tamaño** consiguiendo así integrarse en cualquier espacio.

Solo 250* mm de alto.

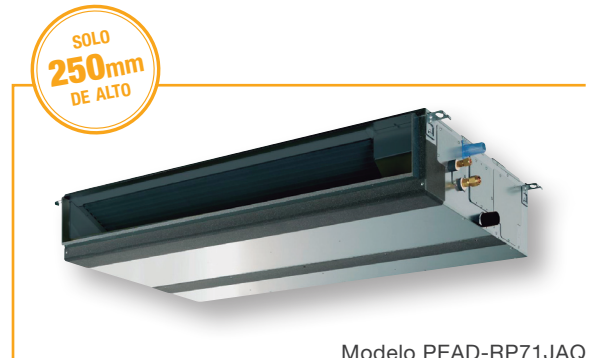
*Todos los modelos

Solo 732* mm de profundidad.

*Todos los modelos

Solo 1.100* mm de ancho.

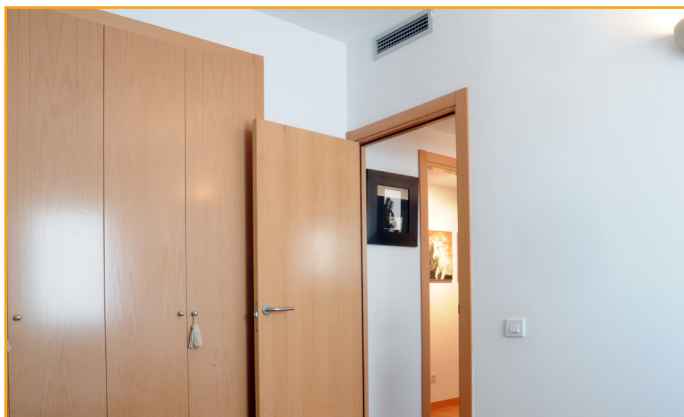
*En los modelos 60/71



Modelo PEAD-RP71JAQ

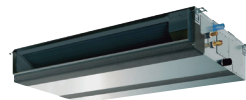
Sistema de arranque en caliente

Este sistema **impide la impulsión de aire frío** durante el arranque de la unidad y durante el desescarche, lo que garantiza el máximo **CONFORT** en calefacción.



Elevada Presión estática hasta 150Pa

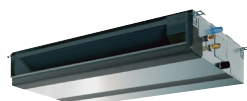
La serie de conductos PEAD ofrece un **amplio rango de presión estática** llegando hasta **150 Pa**, permitiendo el uso de largos conductos que se adaptan a las necesidades específicas de cada instalación.

	Modelo	Presión estática (Pa)
Serie PEAD 	PEAD-RP35~140JAQ	35/50/70/100/150

Reducción del nivel sonoro

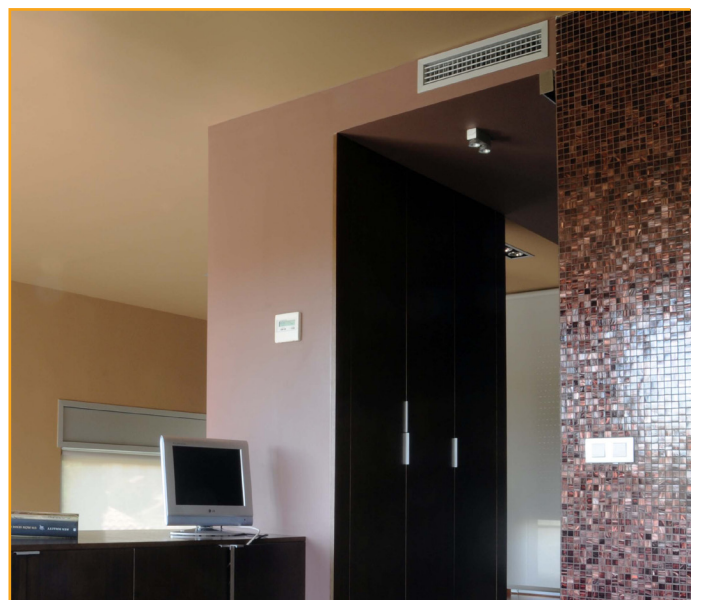
El diseño de la serie de conductos PEAD reduce considerablemente los niveles sonoros, convirtiéndose en una **gama silenciosa** que ofrece el máximo **CONFORT** a cada instalación.

Desde 
23 dB(A)



SERIE (JAQ)

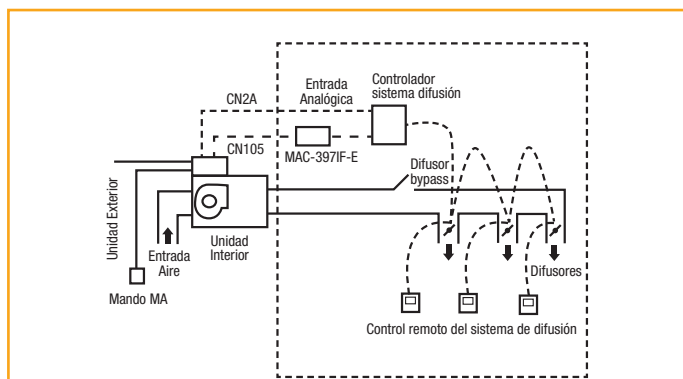
PEAD-RP35	23dB(A)
PEAD-RP50	26dB(A)
PEAD-RP60	25dB(A)
PEAD-RP71	26dB(A)
PEAD-RP100	29dB(A)
PEAD-RP125	33dB(A)
PEAD-RP140	34dB(A)



Control de la temperatura y caudal de la unidad

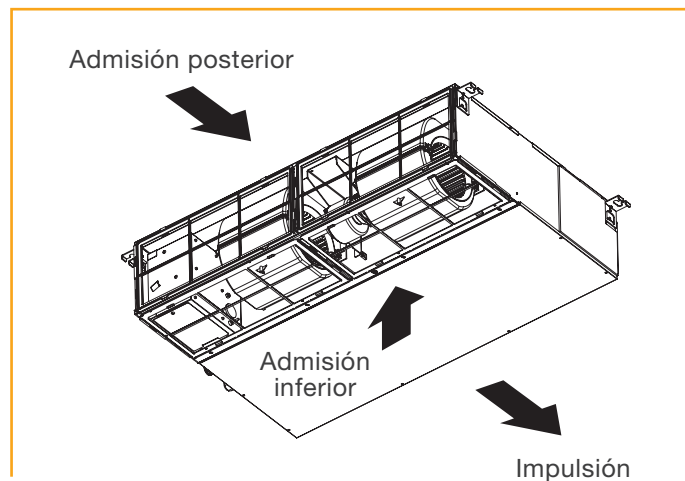
Además del famoso terminal IT, los modelos RP60÷140 de esta serie disponen de una entrada analógica que permite la **regulación de la presión y el caudal de aire** mediante una señal analógica externa 0-10V.

Interesante en aquellas aplicaciones en las que se realice zonificación mediante difusores, consiguiendo **reducir el coste final del sistema**.



Máxima flexibilidad en el retorno del aire

La serie de conductos PEAD permite la **colocación del retorno** de aire en la **parte trasera** o en la **parte inferior** de la unidad, lo que proporciona una gran flexibilidad en la instalación.



Nuevo mando simplificado PAC-YT52CRA

- ▶ **PANTALLA LCD RETROILUMINADA.** Pantalla retroiluminada para funcionamiento en la oscuridad, de tamaño 22x37mm.
- ▶ **PARTE TRASERA PLANA.** Con solo 14,5mm de espesor, permite su instalación sin necesidad de perforar la pared.
- ▶ **BOTÓN DE CONTROL DE LAMAS INCORPORADO.** Se ha incorporado el botón de control de lamas para permitir al usuario regular la dirección del flujo de aire cuando se conecta con unidades de cassette o pared.

1. FUNCIONES

- ▶ Encendido/Apagado
- ▶ Modo de funcionamiento FRÍO, SECO, VENTILACIÓN, AUTO y CALOR.*
- ▶ Selección temp. Habitación.
- ▶ Regulación velocidad del ventilador.
- ▶ Regulación posición lamas.
- ▶ Control de equipos de ventilación.
- ▶ Regulación de la intensidad de retroiluminación.
- ▶ Información de error.

*El modo **AUTO** es seleccionable solo cuando las unidades interiores conectadas disponen de estas funciones.

- ▶ Permite restricción de funciones.



PAC-YT52CRA
(Incluido)

Nuevo control remoto PAR-30/31MAA

- ▶ **Pantalla LCD-full-dot de fácil visualización.** Retroiluminación con contraste ajustable. Caracteres de gran tamaño. Pantalla con matriz 255 x 160 puntos.
- ▶ **Teclado y funciones con navegación intuitiva.**
- ▶ **Timer On/Off.**
- ▶ **Función Night Set back.**
- ▶ **Programador semanal.**
- ▶ **Funciones ahorro energético.**
- ▶ **Contraseña para administrador y mantenimiento.**
- ▶ **Silent Mode para unidad exterior (solo gama Mr Slim).**
- ▶ **Auto recuperación.**
- ▶ **Backup y Rotación.**



PAR-30/31MAA
(Opcional)

ESPECIFICACIONES		PEAD-RP35JAQ	PEAD-RP50JAQ	PEAD-RP60JAQ	PEAD-RP71JAQ	PEAD-RP100JAQ	PEAD-RP125JAQ	PEAD-RP140JAQ
Capacidad Frío Nom. (Mín/Máx) ⁽¹⁾	kW	3,6 (1,6-4,5)	5,0 (2,3-5,6)	6,1 (2,7-6,7)	7,1 (3,3-8,1)	10,0 (4,9-11,4)	12,5 (5,5-14,0)	13,4 (6,2-15,3)
Capacidad Calor Nom. (Mín/Máx) ⁽¹⁾	kW	4,1 (1,6-5,2)	6,0 (2,5-7,3)	7,0 (2,8-8,2)	8,0 (3,5-10,2)	11,2 (4,5-14,0)	14,0 (5,0-16,0)	16,0 (5,7-18,0)
Dimensiones (Alto x Ancho x Fondo)	mm	250 x 900 x 732		250 x 1.100 x 732		250 x 1.400 x 732		250 x 1.600 x 732
Peso	kg	26	28	33	33	41	43	47
Caudal de aire (Baja/Media/Alta)	m ³ /min	10,0 / 12,0 / 14,0	12,0 / 14,5 / 17,0	14,5 / 18,0 / 21,0	17,5 / 21,0 / 25,0	24,0 / 29,0 / 34,0	29,5 / 35,5 / 42,0	32,0 / 39,0 / 46,0
Presión estática	Pa	35 / 50 / 70 / 100 / 150						
Nivel sonoro (Baja/Media/Alta)	dB(A)	23 / 27 / 30	26 / 31 / 35	25 / 29 / 33	26 / 30 / 34	29 / 34 / 38	33 / 36 / 40	34 / 38 / 43
Potencia sonora	dB(A)	52	57	55	57	61	63	66
Intensidad Máxima	A	1,07	1,39	1,62	1,97	2,65	2,76	2,78
Diámetro tuberías (Líqu./Gas)	mm	6,35 / 12,7			9,52 / 15,88			

(1) Valores de referencia en combinación con la serie Power Inverter. Para más información consulte el Manual Técnico.

SEER/SCOP*		PEAD-RP35JAQ	PEAD-RP50JAQ	PEAD-RP60JAQ	PEAD-RP71JAQ	PEAD-RP100JAQ	PEAD-RP125JAQ	PEAD-RP140JAQ	
Zubadan	PUHZ-SHW	Conjunto				HPEZS-71VJA	HPEZS-100VJA/YJA	HPEZS-125VJA	
		Monofásica V				4,6(B) / 3,7(A)	4,8(B) / 3,8(A)		
		Trifásica Y					4,8(B) / 3,8(A)	3,21(A)** / 3,61(A)**	
Power Inverter	PUHZ-ZRP	Conjunto	PEZS-35VJA	PEZS-50VJA	PEZS-60VJA	PEZS-71VJA	PEZS-100VJA/YJA	PEZS-125VJA/YJA	PEZS-140VJA/YJA
		Monofásica V	5,6(A+) / 4,0(A+)	5,5(A) / 4,3(A+)	5,8(A+) / 4,1(A+)	5,6(A+) / 3,9(A)	5,6(A+) / 4,2(A+)	4,8*** / 3,8***	4,3*** / 3,6***
		Trifásica Y					5,5(A) / 4,2(A+)	4,8*** / 3,8***	4,2*** / 3,6***
Standard Inverter	SUZ-KA**VA3	Conjunto	SPEZS-35VJA	SPEZS-50VJA	SPEZS-60VJA	SPEZS-71VJA	SPEZS-100VJA/YJA	SPEZS-125VJA/YJA	SPEZS-140VJA/YJA
	PUHZ-P**VHA4/YHA2	Monofásica V	5,2(A) / 3,9(A)	5,2(A) / 3,9(A)	5,2(A) / 3,9(A)	5,2(A) / 3,9(A)	4,6(B) / 3,8(A)	2,91(C)** / 3,62(A)**	3,01(B)** / 3,61(A)**
	PUHZ-P**VHA3R3/YHAR2	Trifásica Y					4,6(B) / 3,8(A)	2,91(C)** / 3,62(A)**	3,01(B)** / 3,61(A)**

Los coeficientes energéticos incluidos en esta tabla hacen referencia a la combinación con unidades interiores PEAD-RP**JAQR1

* SCOP Para zona climática intermedia según directiva ErP 206/2012.

** EER/COP medidas según EN14511.

***SEER/SCOP medidas según EN14825. Valores de referencia.



Mitsubishi Electric Europe, B.V.
 Sucursal en España
 Crta. de Rubí, 76-80 Apdo. 420
 E-08174 Sant Cugat del Vallès (Barcelona)
 Tel. 902 400 744
 www.mitsubishielectric.es



for a greener tomorrow

ECO Changes es la declaración medioambiental de Mitsubishi Electric, y expresa la posición del Grupo sobre la gestión medioambiental. A través de una amplia gama de negocios, Mitsubishi Electric contribuye a la consecución de una sociedad sostenible.



Gama Comercial **Mr.SLIM**

Serie Standard Inverter

SUZ-KA35~71/PUHZ-P100~140



Parrilla con estructura de reducida resistencia



50 / 60 / 71



Intercambiador de gran superficie

REFRIGERANTE
R410A

Tecnología
REPLACE

A+

La solución más versátil

Gran Rendimiento

- Compresor optimizado para funcionamiento a carga parcial.
- Intercambiador de gran superficie.
- Parrilla con estructura de reducida resistencia.
- Ventilador más amplio y rívido.

Fiabilidad

- Máximas distancias frigoríficas de hasta 50m de tubería total.
- Diferencia de altura entre unidades de hasta 30m.
- Garantía total de 2 años.
- Amplio rango de funcionamiento.

Máximas Prestaciones

- Tecnología Replace.
- Mínimo nivel sonoro en modo refrigeración (PUHZ-P).
- Compatible con funciones Back-up y Rotación (PUHZ-P + PAR-21/30/31).
- Cambio automático del modo de funcionamiento según temperatura exterior.

SERIE STANDARD INVERTER

ESPECIFICACIONES	SUZ-KA35VA3	SUZ-KA50VA3	SUZ-KA60VA3	SUZ-KA71VA3	PUHZ-P100VHA4	PUHZ-P100YHA2	PUHZ-P125VHA3R3	PUHZ-P125YHAR2	PUHZ-P140VHA3R3	PUHZ-P140YHAR2
Alimentación eléctrica (V/Fases/HZ)	230 / Monofásica / 50				400/Trifásica/50		230/Mono/50		400/Trifásica/50	
Refrigerante	R410A									
Capacidad Nominal (Frio/Calor) kW	3,6 / 3,6	4,9 / 5,9	5,7 / 7,0	7,1 / 8,0	9,4 / 11,2		12,3 / 14,0		13,6 / 16,0	
Dimensiones (Altura x Ancho x Fondo) mm	550 x 800 x 285	880 x 840 x 330			943 x 950 x 330		1.350 x 950 x 330			
Peso kg	35	54	50	53	75	77	99	101	99	101
Caudal de aire m³/min	36,3	44,6	40,9	50,1	60	60	100	100	100	100
Nivel sonoro	Refrig. dB(A)	49	52	55	55	50	50	51	51	52
	Calef. dB(A)	50	52	55	55	54	54	55	55	56
Intensidad Máxima A	8,2	12,0	14,0	16,1	28,0	13,0	28,0	13,0	29,5	13,0
Diámetro tuberías	Líquido/Gas mm	6,35 / 9,52	6,35 / 12,7	6,35 / 15,88		9,52 / 15,88				
Long. Máx. tubería total/vert. m		20 / 12	30 / 30			50 / 30				
Rangos funcionamiento	Refrig.(1) °C	-10 ~ +46				-15 ~ +46				
	Calef. °C	-10 ~ +24				-15 ~ +21				

(1) En aquellos lugares donde la temp. exterior sea inferior a -5°C, tanto la impulsión como el retorno de la unidad deberán quedar protegidos de la incidencia directa de vientos.

SEER/SCOP*	SUZ-KA35VA3	SUZ-KA50VA3	SUZ-KA60VA3	SUZ-KA71VA3	PUHZ-P100VHA4 o YHA2	PUHZ-P125VHA3R3 o YHAR2	PUHZ-P140VHA3R3 o YHAR2
Conductos PEAD-JAQ	5,2 (A) / 3,9 (A)	5,2 (A) / 3,9 (A)	5,2 (A) / 3,9 (A)	5,2 (A) / 3,9 (A)	4,6 (B) / 3,8 (A)	2,91 (C)** / 3,62 (A)**	3,01 (B)** / 3,61 (A)**
Cassettes High COP PLA-ZRP					5,4 (A) / 4,0 (A+)	3,06 (B)** / 3,51 (B)**	2,63 (D)** / 3,24 (C)**
Cassettes PLA-RP	5,2 (A) / 3,9 (A)	5,2 (A) / 3,9 (A)	5,2 (A) / 3,9 (A)	5,2 (A) / 3,9 (A)	5,2 (A) / 3,8 (A)	3,01 (B)** / 3,41 (B)**	2,61 (D)** / 3,21 (C)**
Pared PKA-RP					4,8 (B) / 3,8 (A)		
Techo PCA-KAQ	5,2 (A) / 3,9 (A)	5,2 (A) / 3,9 (A)	5,2 (A) / 3,9 (A)	5,2 (A) / 3,9 (A)	5,1 (A) / 3,8 (A)	3,01 (B)** / 3,40 (C)**	2,81 (C)** / 3,41 (B)**
Columna PSA-KA					4,6 (B) / 3,8 (A)	2,81 (C)** / 2,81 (D)**	2,41 (E)** / 2,81 (D)**

*SCOP Para zona climática intermedia según directiva ErP 206/2012.

**SEER/SCOP medidas según EN14825. Valores de referencia.

Tecnología Replace, exclusiva de Mitsubishi Electric

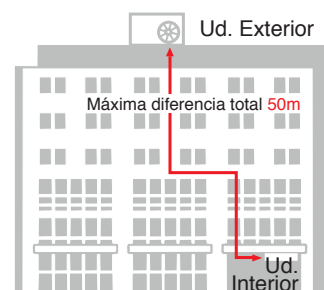
La tecnología REPLACE, disponible en todas las series inverter de la gama comercial Mr. Slim, consiste en una serie de soluciones desarrolladas exclusivamente por Mitsubishi Electric con el objetivo de **reemplazar un equipo antiguo** de aire acondicionado por otro de última tecnología, **reutilizando las tuberías** o adaptándolas a una preinstalación ya existente.



Máximas versatilidad

La gama Standard Inverter, con la posibilidad de combinar exteriores SUZ con interiores P-Series, proporciona una **amplia gama de producto** con numerosas posibilidades para satisfacer todas las necesidades. Además, dicha gama **conserva el ahorro energético** de la tecnología inverter, así como un **diseño muy compacto** de sus unidades exteriores.

Facilidad de instalación gracias al **diseño compacto** y a la **reducción de peso** que ofrecen estas unidades.



PUHZ-P100 ~ 140

COMPATIBILIDAD DE TUBERÍAS

FUNCIÓN AUTODIAGNÓSTICO

COMPRESOR SCROLL DE ALTA EFICIENCIA

MOTOR VENTILADOR DC

INVERTER DC

ARRANQUE EN CALIENTE

CONTROL PAM

RECUPERACIÓN DE REFRIGERANTE

CAMBIO DE MODO AUTOMÁTICO

AUTO ARRANQUE TRAS UN PARO INESPERADO

NUEVO DISEÑO DEL INTERCAMBIADOR

RENDIMIENTO ÓPTIMO A BAJAS TEMPERATURAS



Mitsubishi Electric Europe, B.V.

Sucursal en España
Ctra. de Rubí, 76-80 Apdo. 420
E-08174 Sant Cugat del Vallès (Barcelona)
Tel. 902 400 744
www.mitsubishielectric.es



for a greener tomorrow

ECO Changes es la declaración medioambiental de Mitsubishi Electric, y expresa la posición del Grupo sobre la gestión medioambiental. A través de una amplia gama de negocios, Mitsubishi Electric contribuye a la consecución de una sociedad sostenible.



Edición 04'13
1100ACSTANDARD



En Mitsubishi Electric queremos colaborar con usted para preservar el medio ambiente. Por eso, le recomendamos que cuando este folleto ya no le sea útil, lo deposite en un contenedor de papel para reciclar

