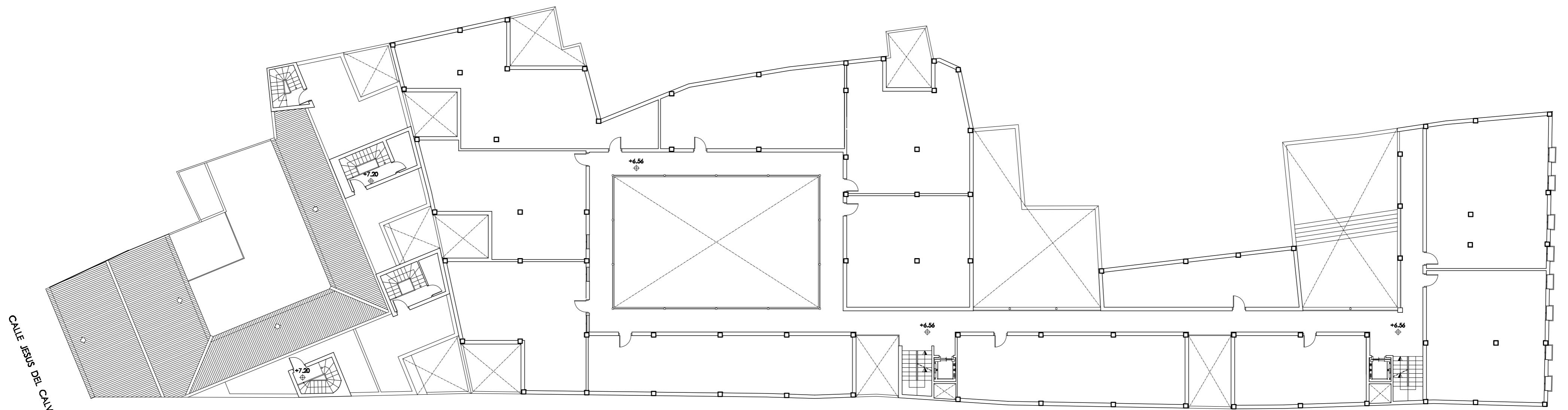


PLANTA SEGUNDA



PLANTA SEGUNDA

ESTUDIO DE DETALLE DEL AMBITO S4 DEL PEPCH-PGOU DE CORDOBA
 CALLE MARIA AUXILIADORA Nº 17 Y CALLE JESUS DEL CALVARIO Nº 14
 ARQUITECTO: PEDRO COSANO ROMERO
 PLANTAS SEGUNDA Y CUBIERTA. DISTRIBUCION

PR

MARZO 2005

PROMOTOR:
VIMCORSA
 ESCALA 1:200

PLANO
7