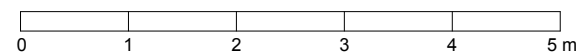


JUL 2016

Plano: según proyecto básico informativo no contractual, que podrá sufrir modificaciones por requerimientos técnicos jurídicos o municipales. El amueblamiento y equipamiento sugerido es meramente orientativo, incluido el de las cocinas.
Escala gráfica



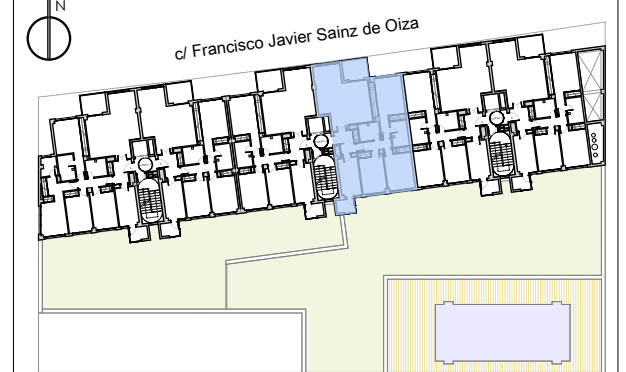
VivirFilasa

V a l d e b e b a s



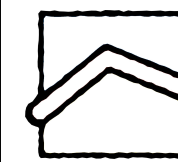
Martín de Lucio Arquitectos
c/ Cea Bermudez 24, 1º 1
914560586

PORTAL 02 VIVIENDA 3B



Superficie Construida con Comunes	136,35 m ²
Superficie Construida	115,99 m ²
Superficie Útil	100,67 m ²
Superficie Terraza	5,70 m ²

COMERCIALIZA



Avda. Alberto Alcocer, 24
28036 MADRID
Teléfono:

91 458 52 00

Promueve: PROCEPARSA

Promociones
Inmobiliarias

www.filasa.es