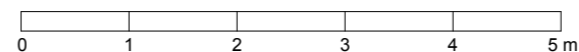


JUL 2016

Plano: según proyecto básico informativo no contractual, que podrá sufrir modificaciones por requerimientos técnicos jurídicos o municipales. El amueblamiento y equipamiento sugerido es meramente orientativo, incluido el de las cocinas.  
Escala gráfica



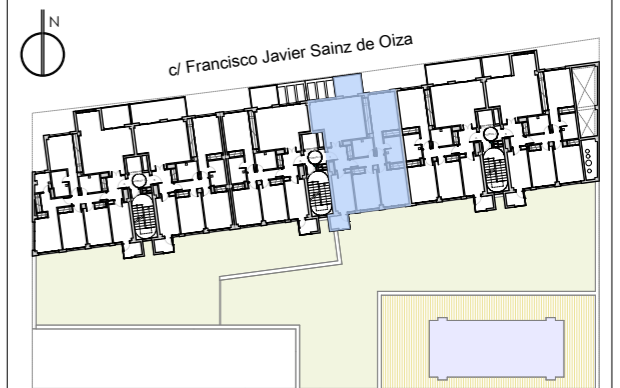
# VivirFilasa

V a l d e b e b a s



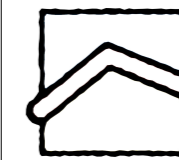
Martín de Lucio Arquitectos  
c/ Cea Bermudez 24, 1º 1  
914560586

PORTAL 02 VIVIENDA 5B



Superficie Construida con Comunes	128,27 m <sup>2</sup>
Superficie Construida	109,11 m <sup>2</sup>
Superficie Útil	94,58 m <sup>2</sup>
Superficie Terraza	6,22 m <sup>2</sup>

COMERCIALIZA



Avda. Alberto Alcocer, 24  
28036 MADRID  
Teléfono:

**91 458 52 00**

Promueve: PROCEPARSA

Promociones  
Inmobiliarias

[www.filasa.es](http://www.filasa.es)